

Ⅲ. 沿革、運営組織

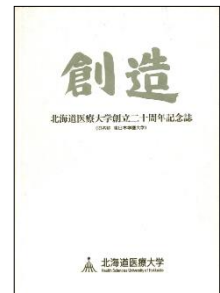
1. 沿革

1974年2月に設立した本学は、今年創立45周年を迎え、現在、6学部9学科、大学院5研究科、及び歯学部附属歯科衛生士専門学校を擁する医療系総合大学へと成長している。

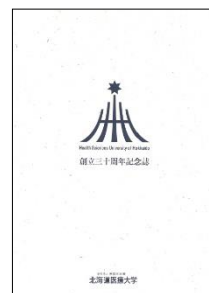
1974年2月	学校法人東日本学園大学設立	2010年4月	大学院薬学研究科(生命薬科学専攻)修士課程開設
4月	薬学部(薬学科/衛生薬学科)開設(4年制)		歯学部附属歯科衛生士専門学校開設(3年制)
1978年4月	歯学部(歯学科)開設	10月	薬剤師支援センター設置
	大学院薬学研究科(薬学専攻)修士課程開設	2011年3月	大学院薬学研究科(医療薬学専攻)修士課程廃止
12月	歯学部附属病院開設		歯学部附属歯科衛生士専門学校廃止(2年制)
1982年3月	アイントーブ研究センター設置	2012年3月	大学院薬学研究科(薬学専攻)修士課程廃止
4月	大学院薬学研究科(薬学専攻)博士課程開設	4月	大学院薬学研究科(薬学専攻)博士課程開設
1984年4月	歯学部附属歯科衛生士専門学校開設	2013年3月	薬学部(総合薬学科)廃止(4年制)
1985年9月	教養部を当別町に移転・統合	4月	リハビリテーション科学部(理学療法学科/作業療法学科)開設
1986年4月	薬学専攻科医療薬学専攻開設		大学院リハビリテーション科学研究科(リハビリテーション科学専攻)修士課程開設
12月	佐々木記念館・総合図書館設置	12月	国際交流推進室設置
1988年4月	大学院歯学研究科(歯学専攻)博士課程開設	2014年3月	大学院薬学研究科薬学専攻博士課程(後期3年の課程)廃止
12月	動物実験センター設置		歯科内科クリニック(内科)廃止
1990年4月	札幌医療福祉専門学校(看護学科/介護福祉学科)開設	4月	医療機関名称変更(北海道医療大学歯科クリニック)
10月	医療科学センター医科歯科クリニック開設		地域連携推進室設置
1991年4月	札幌医療福祉専門学校(言語聴覚療法学科)開設	2015年3月	NICEセンター廃止
1992年4月	札幌医療福祉専門学校(言語聴覚療法専攻学科)開設	4月	リハビリテーション科学部(言語聴覚療法学科)開設
1993年4月	看護福祉学部(看護学科/医療福祉学科医療福祉専攻・臨床心理専攻)開設		大学院リハビリテーション科学研究科(リハビリテーション科学専攻)博士課程開設
1994年4月	学校法人名称・大学名称変更(学校法人東日本学園・北海道医療大学)	12月	地域包括ケアセンター開設
	大学基準協会「維持会員校」として承認	2016年4月	がん予防研究所開設
5月	医科学研究センター設置	11月	保健管理センターを保健センターへ名称変更
6月	茨戸教育研修センター設置	2017年4月	アドミッションセンター設置
10月	20周年記念会館設置		個性差医療科学センターを予防医療科学センターへ名称変更
1996年4月	薬学部(総合薬学科)開設(学科改組)(4年制)		個性差健康科学研究所を健康科学研究所へ名称変更
	大学院薬学研究科(医療薬学専攻)修士課程開設		国際交流推進室を国際交流推進センターへ名称変更
	保健管理センター設置		地域連携推進室を地域連携推進センターへ名称変更
1997年4月	大学院看護福祉学研究科(看護学専攻/臨床福祉・心理学専攻)修士課程開設	2018年4月	IR推進センター設置
1998年6月	情報センター設置	2019年3月	大学院心理科学研究科言語聴覚学専攻廃止
1999年4月	大学院看護福祉学研究科(看護学専攻/臨床福祉・心理学専攻)博士課程開設	4月	医療技術学部(臨床検査学科)開設
2000年4月	NICEセンター(National and International Collaboration and Extension Center)設置		大学教育開発センターを全学教育推進センターへ名称変更
12月	学友会館設置		
2002年1月	個性差健康科学研究所設置(医科学研究センター廃止)		
3月	薬学部(薬学科/衛生薬学科)廃止(4年制)		
4月	心理科学部(臨床心理学/言語聴覚療法学科)開設		
	看護福祉学部(医療福祉学科)を(臨床福祉学科)へ名称変更		
2003年6月	心理臨床・発達支援センター設置		
2004年3月	札幌医療福祉専門学校閉校		
4月	大学院看護福祉学研究科(臨床福祉学専攻)修士課程・博士課程開設		
	大学院心理科学研究科(臨床心理学専攻)修士課程・博士課程開設		
2005年3月	看護福祉学部(医療福祉学科臨床心理専攻)廃止		
4月	認定看護師研修センター設置		
7月	大学病院・歯科内科クリニック・個性差医療科学センター開設		
2006年3月	薬学専攻科医療薬学専攻廃止		
4月	大学院心理科学研究科(言語聴覚学専攻)修士課程・博士課程開設		
	薬学部(薬学科)開設(6年制)		
2007年3月	看護福祉学部(医療福祉学科)廃止		
4月	大学教育開発センター設置		
2008年3月	大学院看護福祉学研究科(臨床福祉・心理学専攻)廃止		
4月	看護福祉学部(臨床福祉学科)教職課程開設		
2009年8月	北方系伝統薬物研究センター設置		



10周年記念誌



20周年記念誌



30周年記念誌

2. 全学の設置学部、学科、大学院研究科、学校等

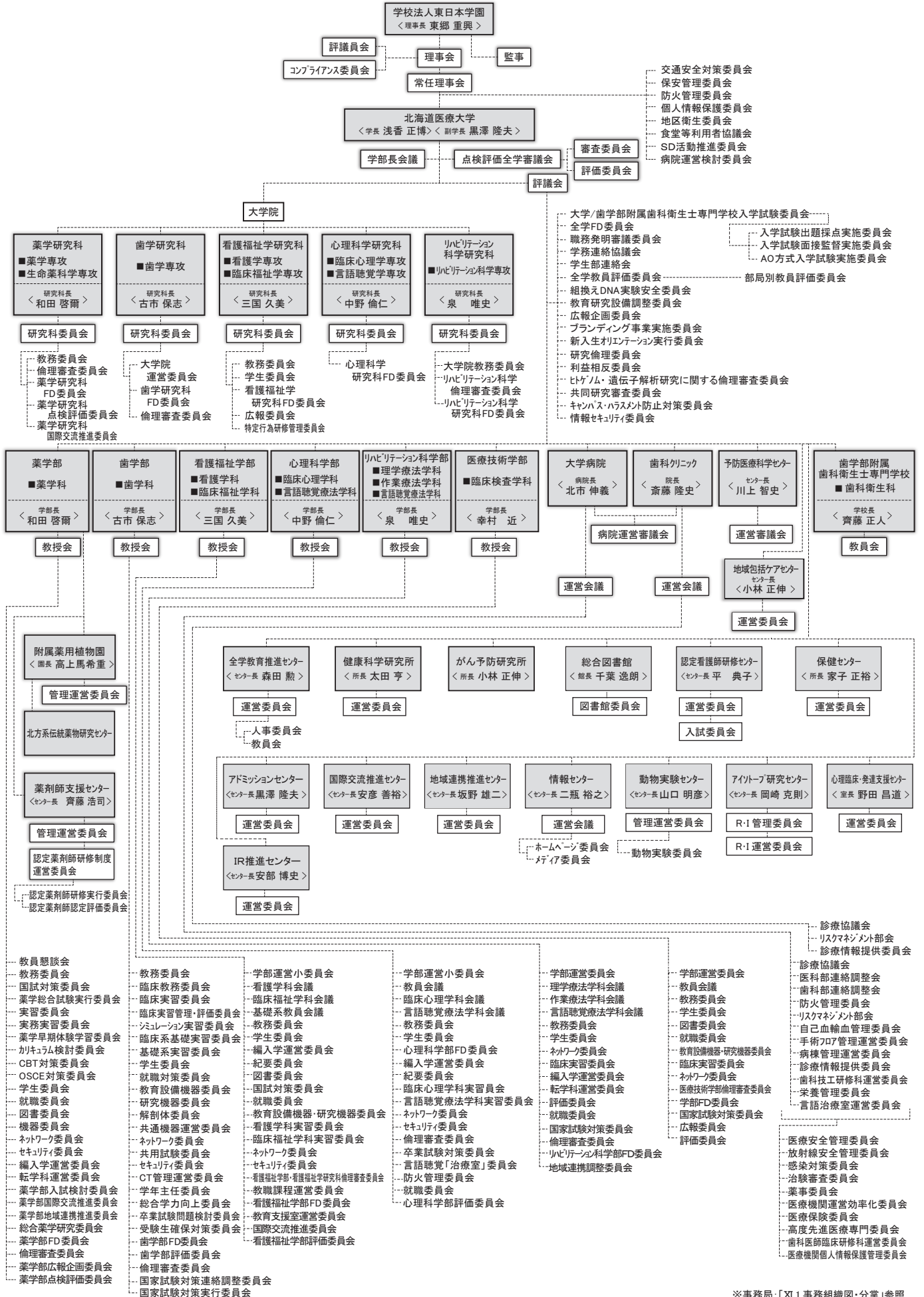
名称	開設年月日	収容 * 定員	所在地 *	備考
薬学部				
- School of Pharmaceutical Sciences				
*薬学専攻科(医療薬学専攻)2006.3廃止				
・薬学科(6年制)	2006年4月1日	999	0	薬学科・衛生薬学科(4年制)2002.3廃止 総合薬学科(4年制)2013.3廃止
歯学部				
- School of Dentistry				
・歯学科	1978年4月1日	480	0	
看護福祉学部				
- School of Nursing & Social Services				
・看護学科	1993年4月1日	418	0	
・臨床福祉学科	2002年4月1日	338	0	医療福祉学科(2007.3廃止)から2002.4名称変更
心理科学部				
- School of Psychological Science				
・臨床心理学科	2002年4月1日	304	0	
・言語聴覚療法学科	2002年4月1日	—	1	2015.4募集停止
リハビリテーション科学部				
- School of Rehabilitation Sciences				
・理学療法学科	2013年4月1日	335	0	
・作業療法学科	2013年4月1日	175	0	
・言語聴覚療法学科	2015年4月1日	260	0	
医療技術学部				
- School of Medical Technology				
・臨床検査学科	2019年4月1日	60	1	
大学院薬学研究科				
- Graduate school of Pharmaceutical Sciences				
・薬学専攻博士課程	2012年4月1日	12	0	薬学専攻博士(後期)課程(2014.3廃止)から改編
・生命薬科学専攻修士課程	2010年4月1日	6	0	医療薬学専攻修士課程2011.3廃止
大学院歯学研究科				
- Graduate school of Dentistry				
・歯学専攻博士課程	1988年4月1日	72	0	
大学院看護福祉学研究科				
- Graduate school of Nursing & Social Services				
・看護学専攻博士課程	1999年4月1日	6	0	
・臨床福祉学専攻博士課程	2004年4月1日	6	0	臨床福祉・心理学専攻博士課程2008.3廃止
・看護学専攻修士課程	1997年4月1日	30	0	
・臨床福祉学専攻修士課程	2004年4月1日	10	0	臨床福祉・心理学専攻修士課程2008.3廃止
大学院心理科学研究科				
- Graduate school of Psychological Science				
・臨床心理学専攻博士課程	2004年4月1日	6	1	
・臨床心理学専攻修士課程	2004年4月1日	30	1	
大学院リハビリテーション科学研究科				
- Graduate school of Rehabilitation Sciences				
・リハビリテーション科学専攻修士課程	2013年4月1日	10	0	
・リハビリテーション科学専攻博士課程	2015年4月1日	6	0	
大学病院				
- Health Sciences University of Hokkaido Hospital				
・歯科クリニック*	2014年4月1日	-	0	*歯科内科クリニック(2014.3内科部門廃止)から名称変更
- Health Sciences University of Hokkaido Dental Clinic				
地域包括ケアセンター				
- Regional Comprehensive Care Center				
歯学部附属歯科衛生士専門学校				
- Dental Hygienist School				
札幌医療福祉専門学校 2004.3廃止				
・歯科衛生科(3年制)	2010年4月1日	150	0	歯科衛生科(2年制)2011.3廃止

*収容定員(2019年度)

*所在地 0:北海道石狩郡当別町字金沢1757番地

1:北海道札幌市北区あいの里2条5丁目/2条6丁目2(地域包括ケアセンター)

3. 組織



※事務局:「ⅩⅠ.1.事務組織図・分掌」参照

4. 教職員数

2019.5.1現在

学部等	専任教員数												助手		専任教員 1人当たりの 学部在籍 学生数	大学設置 基準上 必要専任 教員数	兼任教員数	兼任教員割合		
	教授		准教授		講師		助教		専任 教員		合計									
	男	女	男	女	男	女	男	女	男	女	男	女	計	男					女	
学長	1											1	0	1			-	-	-	-
副学長	1											1	0	1			-	-	-	-
薬学部	薬学科	17	1	13	2	12	2	7	6			49	11	60	1		14.6	32	11	13.8%
	(人間基礎科学)	4		2	1	1	1					7	2	9						
	計	21	1	15	3	13	3	7	6	0	0	56	13	69	1	0				
歯学部	歯学科	28		8	1	16	6	26	15			78	22	100	18	10	4.2	85	155	59.8%
	(歯学研究科)													0						
	(人間基礎科学)	1		1		2						4	0	4						
計	29	0	9	1	18	6	26	15	0	0	82	22	104	18	10					
看護福祉学部	看護学科	3	7	1	6	3	8	4	14			11	35	46			9.4	27	50	41.7%
	臨床福祉学科	4	1	2	1	1	4	2	2			9	8	17						
	(人間基礎科学)	4		1	1	1						6	1	7						
計	11	8	4	8	5	12	6	16	0	0	26	44	70	0	0					
心理科学部	臨床心理学科	4		3	2	2	1	1	2			10	5	15			15.3	10	13	41.9%
	(人間基礎科学)	1					1		1			1	2	3						
	計	5	0	3	2	2	2	1	3	0	0	11	7	18	0	0				
リハビリテー ション科学部	理学療法学科	6	1	1		3	1	5	2			15	4	19			15.8	25	19	26.8%
	作業療法学科	3	1	1	1		3	2				6	5	11						
	言語聴覚療法学科	4	2	3		2	2	1	2			10	6	16						
	(人間基礎科学)	1		2		3	0					6	0	6						
	計	14	4	7	1	8	6	8	4	0	0	37	15	52	0	0				
医療技術学部	臨床検査学科	6				5	1	1	1			12	2	14			4.5	14	2	11.1%
	(人間基礎科学)					1	1					1	1	2						
計	6	0	0	0	6	2	1	1	0	0	13	3	16	0	0					
予防医療科学 センター	医学部門	7		1		4	1	1				13	1	14			-	-	-	-
	計	7	0	1	0	4	1	1	0	0	0	13	1	14	0	0				
健康科学研究所		1							1			1	1	2			-	-	-	-
がん予防研究所		1										1	0	1			-	-	-	-
国際交流推進センター									1			1	0	1			-	-	-	-
歯学部附属歯科衛生士専門学校											5	0	5	5			-	-	-	-
認定看護師研修センター											2	0	2	2			-	-	-	-
合計		91	13	39	15	50	30	50	45	0	7	243	113	19	10	-	228	250	43.2%	
		104	54	80	95	7	356	29												

*各学部の人間基礎科学系教員は、大学教育開発センター教員を併記

リハビリテーション科学部言語聴覚療法学科の学生数及び兼任教員数には、心理科学部言語聴覚療法学科を含む

客員教員		男	女	合計	
臨床助手	I種	大学病院	41	8	49
		歯科クリニック		1	1
	II種	大学病院	44	17	61
		歯科クリニック	12	6	18
	計	56	24	80	
特別研究員		1		1	
研修歯科医	大学病院	11	2	13	
	歯科クリニック	7	2	9	
	計	18	4	22	

事務職員・技術職員			
	男	女	合計
事務局長	1		1
法人			0
事務局	1		1
監査室		1	1
経営企画部	21	13	34
学務部	22	42	64
広報部	13	4	17
学術交流推進部	3	2	5
医療管理部	4	8	12
その他	3	9	12
合計	68	79	147

医療職員			
	男	女	合計
医療相談・地域連携室		1	1
栄養相談室		1	1
リハビリテーション室	3		3
看護部	大学病院	46	46
	歯科クリニック	1	1
歯科衛生部	大学病院		28
	歯科クリニック	1	10
歯科技工部	大学病院	3	2
	歯科クリニック	3	
放射線部	大学病院	2	1
	歯科クリニック	1	
臨床検査部	大学病院	1	5
	歯科クリニック		1
医科部			0
歯科部	3	1	4
地域支援歯科医療科	2		2
合計	19	97	116

地域包括ケアセンター			
	男	女	合計
訪問看護ステーション		6	6
居宅介護支援事業所	2		2
在宅歯科診療所	3		3
合計	5	6	11

*相談役、参与、嘱託職員、契約職員、臨時職員を含む