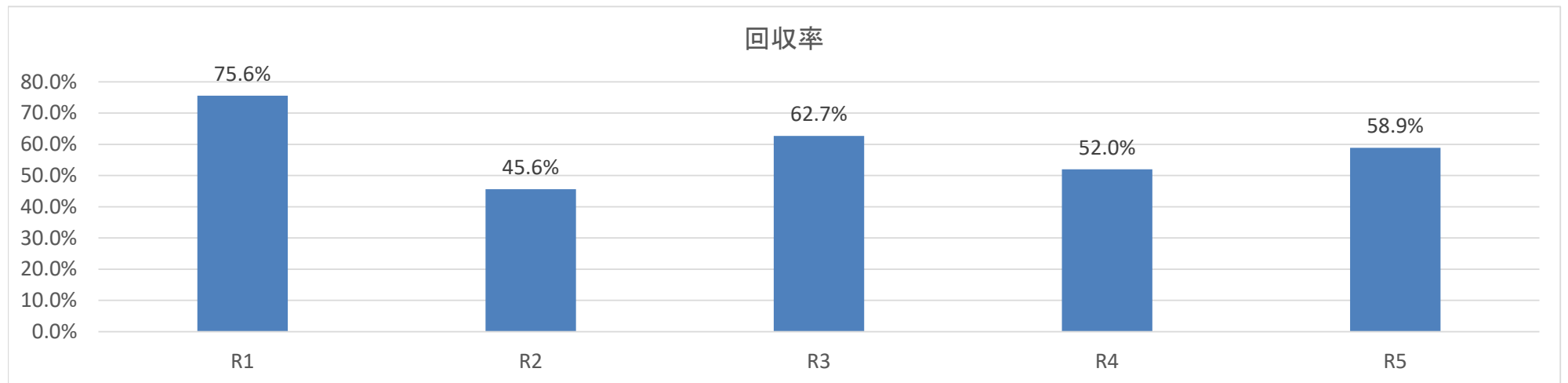


学生生活アンケート集計結果(令和元年度～5年度)

1. 回答率

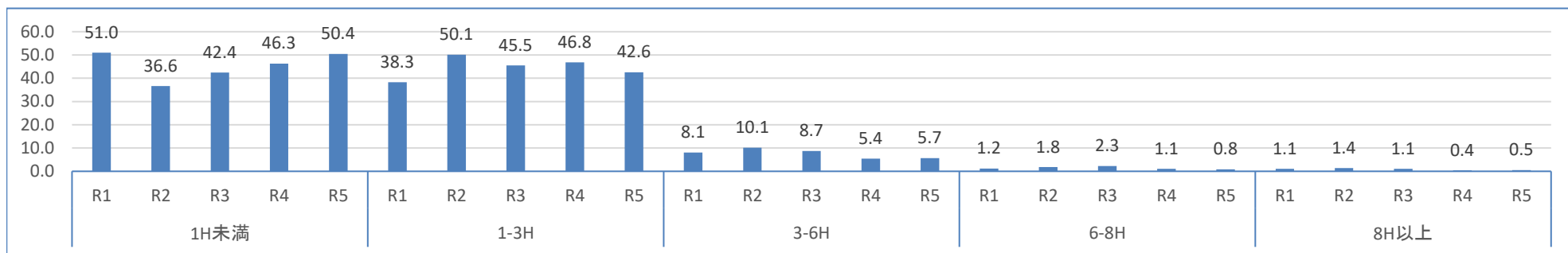
		R1			R2			R3			R4			R5		
		在籍数	回収数	回答率	在籍数	回収数	回答率	在籍数	回収数	回答率	在籍数	回収数	回答率	在籍数	回収数	回答率
薬学部	薬学科	1,006	655	65.1%	997	427	42.8%	1,023	690	67.4%	1,007	373	37.0%	1,004	422	42.0%
歯学部	歯学科	436	358	82.1%	440	186	42.3%	424	103	24.3%	421	335	79.6%	404	306	75.7%
看護福祉学部	看護学科	476	326	68.5%	476	209	43.9%	469	282	60.1%	471	338	71.8%	472	264	55.9%
	臨床福祉学科	178	147	82.6%	186	30	16.1%	172	133	77.3%	186	135	72.6%	190	119	62.6%
	学科計	654	473	72.3%	662	239	36.1%	641	415	64.7%	657	473	72.0%	662	383	57.9%
心理科学部	臨床心理学科	269	196	72.9%	281	224	79.7%	263	99	37.6%	274	101	36.9%	272	116	42.6%
	言語聴覚療法学科	7	0	0.0%	2	0	0.0%	0	0	-	0	0	-	0	0	-
	学科計	276	196	71.0%	283	224	79.2%	263	99	37.6%	274	101	36.9%	272	116	42.6%
リハビリテーション科学部	理学療法学科	374	348	93.0%	373	150	40.2%	380	271	71.3%	384	98	25.5%	392	333	84.9%
	作業療法学科	186	156	83.9%	200	88	44.0%	189	131	69.3%	195	124	63.6%	202	68	33.7%
	言語聴覚療法学科	259	219	-	260	99	38.1%	250	223	89.2%	241	194	80.5%	214	169	79.0%
	学科計	819	723	88.3%	833	337	40.5%	819	625	76.3%	820	416	50.7%	808	570	70.5%
医療技術学部	臨床検査学科	72	63	87.5%	143	118	82.5%	201	183	91.0%	263	92	35.0%	268	216	80.6%
大学合計		3,263	2,468	75.6%	3,358	1,531	45.6%	3,371	2,115	62.7%	3,442	1,790	52.0%	3,418	2,013	58.9%



3-①. 学習時間／日(平日・試験期間以外)

(%)

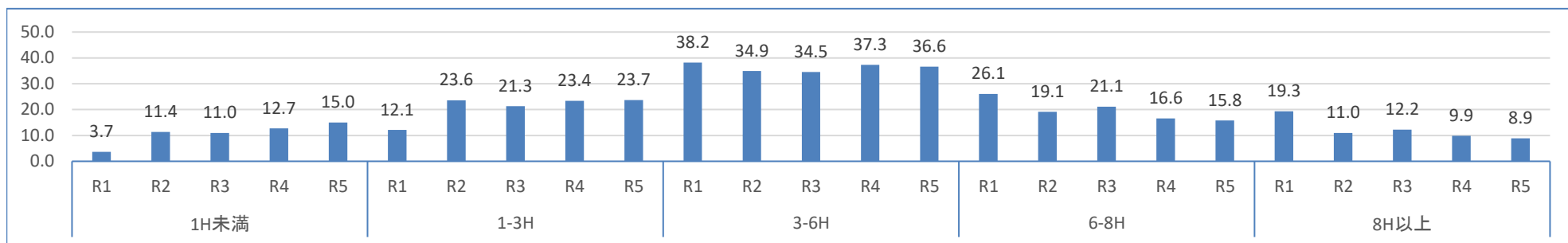
	1H未満					1-3H					3-6H					6-8H					8H以上				
	R1	R2	R3	R4	R5	R1	R2	R3	R4	R5	R1	R2	R3	R4	R5	R1	R2	R3	R4	R5	R1	R2	R3	R4	R5
薬学部	41.5	34.9	37.0	43.4	53.1	44.4	53.2	45.1	51.7	40.0	10.5	7.3	11.7	4.6	5.5	2.3	3.3	4.1	0.3	0.7	1.1	1.4	2.2	0.0	0.7
歯学部	43.3	16.7	33.0	34.3	35.6	36.6	52.2	47.6	51.0	52.0	14.0	25.8	14.6	10.1	10.1	3.1	2.7	3.9	2.7	1.3	3.1	2.7	1.0	1.8	1.0
看護福祉学部	63.6	47.3	49.9	59.2	58.5	30.7	42.3	42.7	35.3	35.2	4.4	9.6	6.3	4.2	5.7	0.0	0.0	0.7	0.8	0.5	1.1	2.0	0.5	0.4	0.0
心理科学部	56.6	48.2	44.4	44.6	55.2	37.8	44.6	49.5	48.5	38.8	5.1	5.8	6.1	6.9	3.4	0.0	0.9	0.0	0.0	1.7	0.0	0.4	0.0	0.0	0.9
リハビリテーション科学部	53.1	36.8	44.6	45.2	51.9	38.6	49.9	44.0	49.5	42.8	6.6	10.1	8.3	4.1	3.9	6.0	1.5	2.2	1.2	0.9	0.7	1.8	0.8	0.0	0.5
医療技術学部	57.1	29.7	42.6	42.4	45.4	39.7	62.7	55.2	55.4	49.1	3.2	4.2	1.6	2.2	5.6	0.0	1.7	0.0	0.0	0.0	0.0	1.7	0.5	0.0	0.0
大学合計	51.0	36.6	42.4	46.3	50.4	38.3	50.1	45.5	46.8	42.6	8.1	10.1	8.7	5.4	5.7	1.2	1.8	2.3	1.1	0.8	1.1	1.4	1.1	0.4	0.5



3-②. 学習時間／日(平日・試験前・試験期間中)

(%)

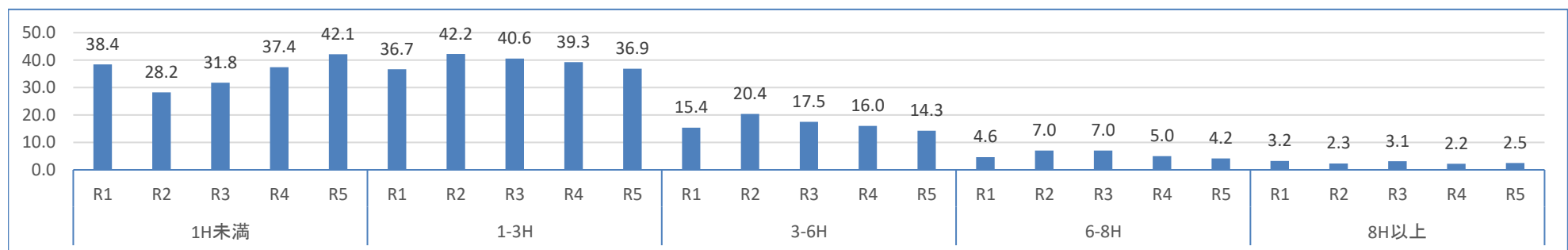
	1H未満					1-3H					3-6H					6-8H					8H以上				
	R1	R2	R3	R4	R5	R1	R2	R3	R4	R5	R1	R2	R3	R4	R5	R1	R2	R3	R4	R5	R1	R2	R3	R4	R5
薬学部	2.7	9.1	9.6	10.5	12.3	7.2	24.1	18.6	19.6	20.1	36.0	32.6	28.3	31.9	30.8	27.2	19.9	24.3	20.1	22.5	26.1	14.3	19.3	18.0	14.2
歯学部	5.6	5.9	8.7	10.7	12.4	14.0	19.4	30.1	27.5	27.1	33.8	38.7	35.0	38.2	39.2	22.9	18.3	16.5	14.6	12.1	23.2	17.7	9.7	9.0	9.2
看護福祉学部	2.7	14.2	11.6	16.7	19.1	17.3	23.0	28.2	23.7	21.7	43.3	35.1	33.3	35.3	41.5	25.2	18.8	18.6	18.0	12.3	10.4	8.8	8.4	6.3	5.5
心理科学部	7.1	26.3	22.2	17.8	22.4	28.6	32.1	26.3	31.7	25.0	42.9	31.7	41.4	36.6	33.6	14.3	6.3	8.1	8.9	14.7	7.1	3.6	2.0	5.0	4.3
リハビリテーション科学部	3.2	8.0	12.2	12.7	17.4	7.6	19.9	17.1	23.8	26.1	37.5	35.3	38.2	41.1	34.0	30.0	26.4	22.1	13.9	14.7	21.3	10.4	10.4	8.4	7.7
医療技術学部	4.8	3.4	6.0	3.3	6.5	12.7	23.7	22.4	10.9	22.2	41.3	41.5	43.7	50.0	43.5	33.3	22.0	21.3	23.9	18.1	7.9	9.3	6.6	12.0	9.7
大学合計	3.7	11.4	11.0	12.7	15.0	12.1	23.6	21.3	23.4	23.7	38.2	34.9	34.5	37.3	36.6	26.1	19.1	21.1	16.6	15.8	19.3	11.0	12.2	9.9	8.9



8. 学習時間／日(夏期・冬期等休業中)

(%)

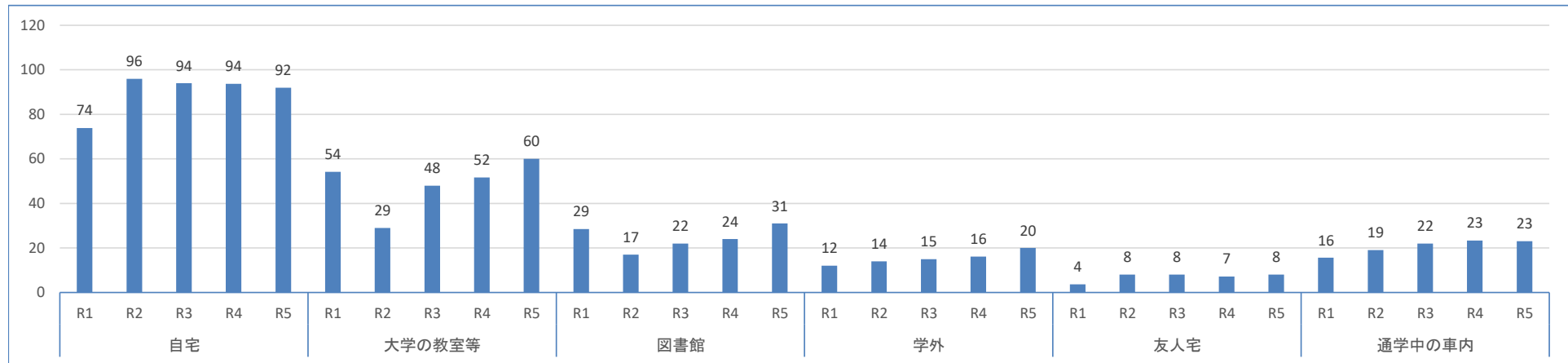
	1H未満					1-3H					3-6H					6-8H					8H以上				
	R1	R2	R3	R4	R5	R1	R2	R3	R4	R5	R1	R2	R3	R4	R5	R1	R2	R3	R4	R5	R1	R2	R3	R4	R5
薬学部	32.8	33.7	26.2	38.6	42.9	37.1	38.4	38.4	32.7	29.4	16.3	19.9	19.9	17.2	17.1	5.6	5.4	9.7	8.3	7.1	6.3	2.6	5.8	3.2	3.6
歯学部	38.5	19.4	34.0	34.9	39.5	31.3	41.9	29.1	35.8	39.9	17.9	21.5	24.3	19.7	13.4	6.7	12.4	9.7	6.6	3.9	3.4	4.8	2.9	3.0	3.3
看護福祉学部	46.3	31.0	34.2	37.2	39.9	37.8	42.3	42.7	45.7	43.3	11.8	20.9	15.4	12.9	12.0	2.1	4.6	5.1	2.5	2.3	0.6	1.3	2.7	1.7	2.3
心理科学部	52.6	41.1	44.4	48.5	45.7	33.2	43.3	41.4	45.5	41.4	8.7	12.5	10.1	4.0	6.9	3.1	2.7	1.0	1.0	6.0	1.0	0.4	3.0	1.0	0.0
リハビリテーション科学部	36.2	20.8	31.8	35.6	42.6	39.1	48.7	43.5	41.3	36.7	16.0	21.1	17.8	17.3	15.8	3.9	7.7	5.6	4.6	2.6	3.0	1.8	1.3	1.2	2.3
医療技術学部	17.5	12.7	39.3	39.1	44.9	36.5	35.6	39.9	30.4	33.8	31.7	32.2	13.1	21.7	14.4	14.3	15.3	7.1	5.4	5.1	0.0	4.2	0.5	3.3	1.9
大学合計	38.4	28.2	31.8	37.4	42.1	36.7	42.2	40.6	39.3	36.9	15.4	20.4	17.5	16.0	14.3	4.6	7.0	7.0	5.0	4.2	3.2	2.3	3.1	2.2	2.5



4. 学習場所

(%)

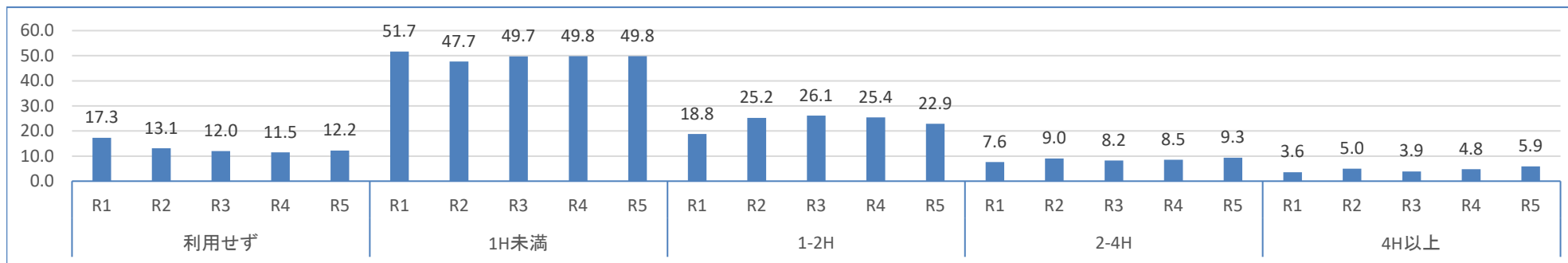
	自宅					大学の教室等					図書館					学外					友人宅					通学中の車内				
	R1	R2	R3	R4	R5	R1	R2	R3	R4	R5	R1	R2	R3	R4	R5	R1	R2	R3	R4	R5	R1	R2	R3	R4	R5	R1	R2	R3	R4	R5
薬学部	73	96	90	97	95	59	27	51	46	57	27	14	20	22	27	10	13	11	14	16	3	9	5	7	8	15	12	18	24	28
歯学部	64	89	86	86	82	51	38	52	46	57	24	17	32	28	38	12	17	24	20	28	5	7	7	5	5	9	16	25	17	14
看護福祉学部	81	96	95	94	94	48	30	39	50	53	26	17	20	22	27	14	15	17	18	22	4	7	8	5	9	20	30	25	24	28
心理科学部	80	99	94	98	89	44	19	54	49	55	24	10	14	16	22	10	9	11	9	18	2	8	5	6	7	14	15	19	30	16
リハビリテーション科学部	73	98	96	95	92	60	33	54	63	69	37	24	22	24	33	13	16	16	15	19	5	9	11	13	8	18	23	23	26	22
医療技術学部	87	97	100	94	94	42	24	35	55	57	16	15	26	38	37	16	13	16	13	15	3	9	7	7	6	16	22	20	28	19
大学合計	74	96	94	94	92	54	29	48	52	60	29	17	22	24	31	12	14	15	16	20	4	8	8	7	8	16	19	22	23	23



5. ネット利用時間／日(学習目的)

(%)

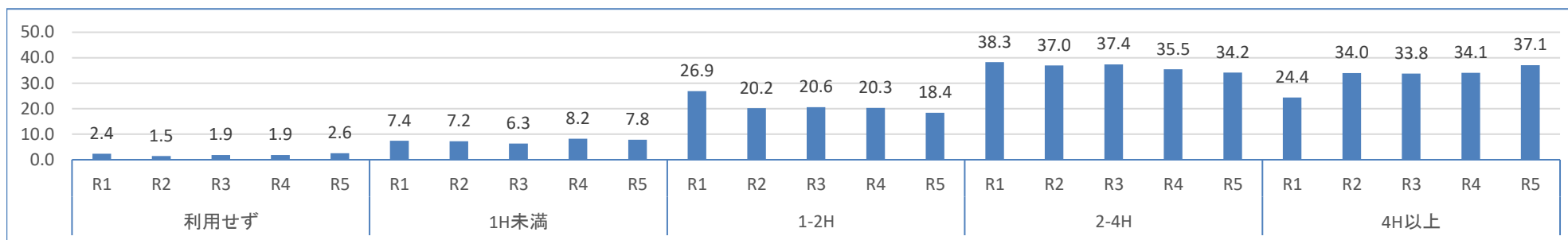
	利用せず					1H未満					1-2H					2-4H					4H以上				
	R1	R2	R3	R4	R5	R1	R2	R3	R4	R5	R1	R2	R3	R4	R5	R1	R2	R3	R4	R5	R1	R2	R3	R4	R5
薬学部	15.1	12.2	8.4	8.8	13.3	56.5	48.5	48.7	49.3	49.8	19.5	25.8	28.6	27.1	22.7	5.3	9.8	9.1	8.8	10.4	2.7	3.7	5.2	5.9	3.8
歯学部	14.0	8.6	6.8	9.6	7.8	42.5	36.0	37.9	38.5	42.2	20.7	31.7	37.9	30.1	24.8	12.3	15.1	11.7	11.6	11.1	8.7	8.6	5.8	10.1	14.1
看護福祉学部	21.6	18.0	17.1	15.6	18.0	49.5	48.5	47.0	54.8	50.9	17.3	21.8	22.9	19.7	18.8	7.6	7.1	8.2	7.0	8.1	3.0	4.6	4.8	3.0	4.2
心理科学部	18.9	13.8	17.2	17.8	14.7	52.0	46.9	44.4	41.6	54.3	18.9	26.3	26.3	23.8	22.4	5.1	6.7	8.1	13.9	4.3	4.1	6.3	4.0	3.0	4.3
リハビリテーション科学部	17.3	8.6	10.9	7.7	9.3	53.1	53.1	54.2	54.3	50.2	18.5	24.6	25.1	27.9	24.7	8.3	9.8	7.4	7.0	10.2	2.4	3.9	2.4	3.1	5.6
医療技術学部	23.8	25.4	18.0	18.5	12.0	54.0	47.5	54.1	55.4	55.1	15.9	19.5	21.3	20.7	22.7	3.2	2.5	6.0	5.4	7.4	1.6	5.1	0.5	0.0	2.8
大学合計	17.3	13.1	12.0	11.5	12.2	51.7	47.7	49.7	49.8	49.8	18.8	25.2	26.1	25.4	22.9	7.6	9.0	8.2	8.5	9.3	3.6	5.0	3.9	4.8	5.9



6. ネット利用時間／日(学習目的以外)

(%)

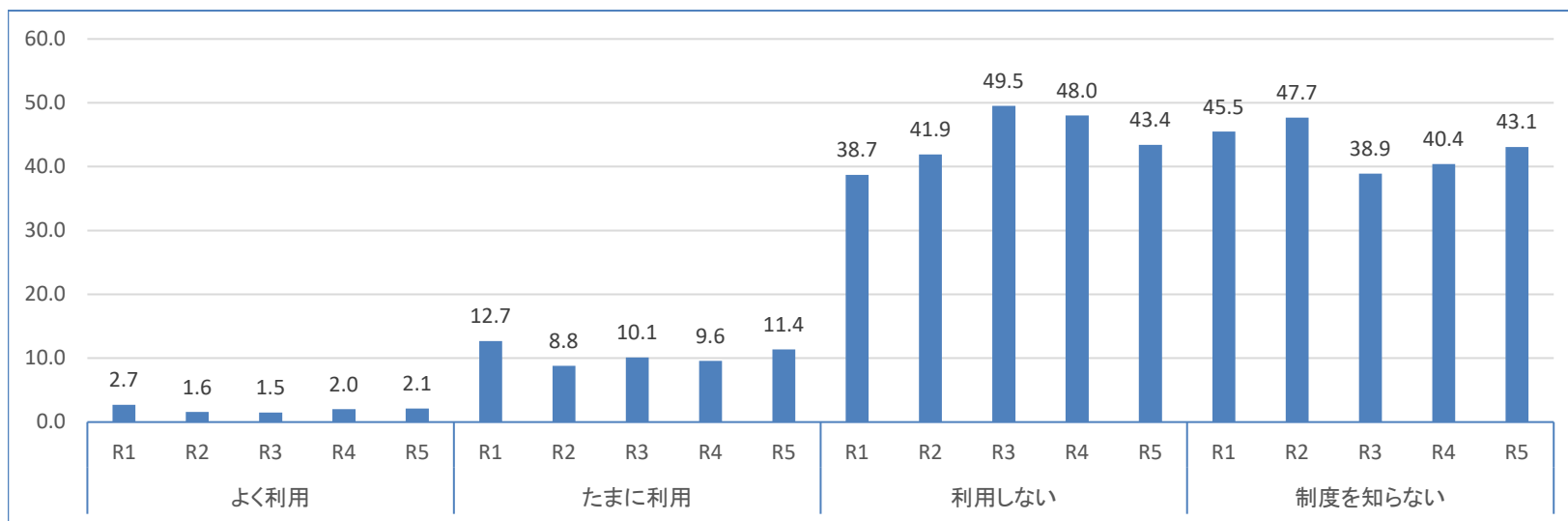
	利用せず					1H未満					1-2H					2-4H					4H以上				
	R1	R2	R3	R4	R5	R1	R2	R3	R4	R5	R1	R2	R3	R4	R5	R1	R2	R3	R4	R5	R1	R2	R3	R4	R5
薬学部	1.2	1.2	2.0	1.1	2.6	7.9	8.9	8.0	6.7	6.6	31.0	20.1	23.5	15.8	18.5	35.0	37.7	36.4	36.5	34.1	23.8	32.1	30.1	39.9	38.2
歯学部	5.9	2.2	2.9	1.2	2.9	12.6	8.1	7.8	11.6	10.1	28.2	30.6	37.9	32.5	29.1	32.7	36.0	34.0	30.1	31.4	19.8	23.1	17.5	24.5	26.5
看護福祉学部	1.3	1.3	2.7	2.7	2.9	5.3	5.0	5.8	8.2	6.5	23.3	15.9	14.9	15.6	12.8	42.9	38.9	34.9	36.6	38.4	26.8	38.9	41.7	36.8	39.4
心理科学部	0.0	3.1	4.0	3.0	0.9	2.0	6.7	4.0	5.9	14.7	21.9	13.8	18.2	12.9	8.6	43.4	27.7	31.3	29.7	32.8	32.1	48.7	42.4	48.5	43.1
リハビリテーション科学部	3.0	0.9	0.8	2.4	3.3	6.8	5.9	5.6	7.5	8.9	26.4	22.0	19.8	22.6	17.4	39.8	41.2	40.2	38.5	30.5	23.7	30.0	33.6	29.1	39.8
医療技術学部	3.2	0.8	1.6	0.0	0.5	12.7	8.5	3.8	7.6	2.3	25.4	20.3	16.9	16.3	20.8	38.1	38.1	42.6	38.0	41.2	20.6	32.2	35.0	38.0	35.2
大学合計	2.4	1.5	1.9	1.9	2.6	7.4	7.2	6.3	8.2	7.8	26.9	20.2	20.6	20.3	18.4	38.3	37.0	37.4	35.5	34.2	24.4	34.0	33.8	34.1	37.1



10. オフィスアワーの利用

(%)

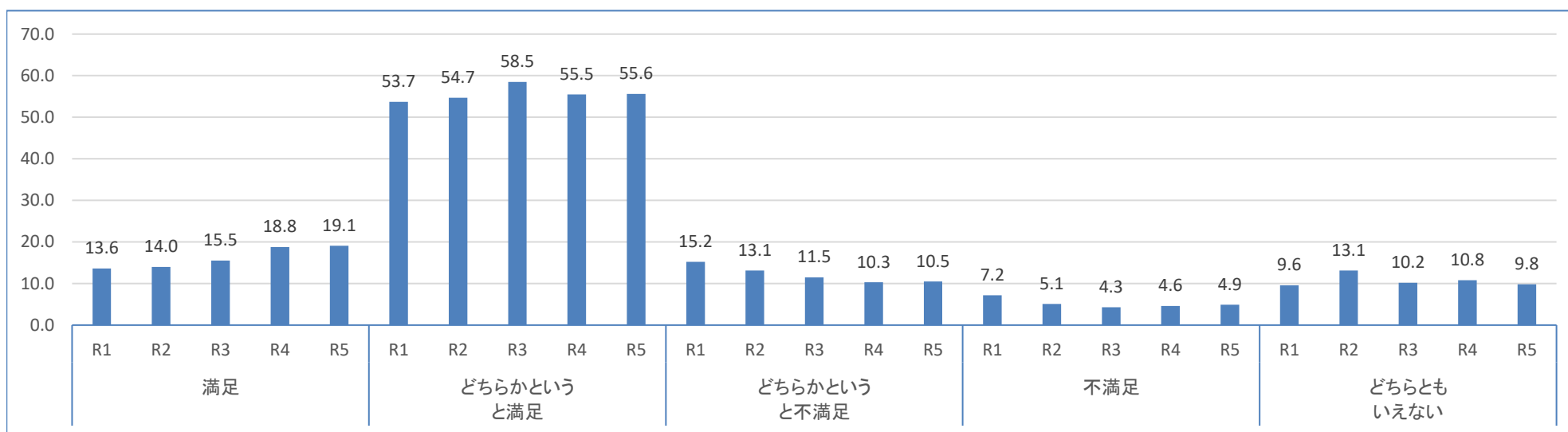
	よく利用					たまに利用					利用しない					制度を知らない				
	R1	R2	R3	R4	R5	R1	R2	R3	R4	R5	R1	R2	R3	R4	R5	R1	R2	R3	R4	R5
薬学部	1.8	0.9	1.2	1.3	2.6	13.1	11.0	9.4	9.9	12.3	40.3	38.9	53.3	53.6	52.1	44.4	49.2	36.1	35.1	32.9
歯学部	5.6	4.3	1.9	4.5	1.6	11.2	8.6	8.7	9.9	6.2	33.5	36.6	27.2	31.0	33.0	49.2	50.5	62.1	54.6	59.2
看護福祉学部	0.4	1.3	1.4	1.1	1.6	7.4	2.1	8.7	6.6	8.9	26.0	22.6	35.7	42.3	39.4	65.8	74.1	54.2	50.1	50.1
心理科学部	1.0	0.9	1.0	0.0	3.4	15.5	8.5	14.1	11.9	12.9	59.2	73.2	69.7	70.3	50.0	24.5	17.4	15.2	17.8	33.6
リハビリテーション科学部	3.9	1.8	2.2	2.6	2.5	15.8	9.5	11.0	12.0	12.3	40.9	42.4	46.1	48.6	35.4	38.9	46.3	40.6	36.8	49.8
医療技術学部	3.2	0.8	0.5	0.0	1.4	12.7	12.7	11.5	8.7	18.1	57.1	39.8	79.8	89.1	65.7	27.0	46.6	8.2	2.2	14.8
大学合計	2.7	1.6	1.5	2.0	2.1	12.7	8.8	10.1	9.6	11.4	38.7	41.9	49.5	48.0	43.4	45.5	47.7	38.9	40.4	43.1



15. 大学教育全体の満足度

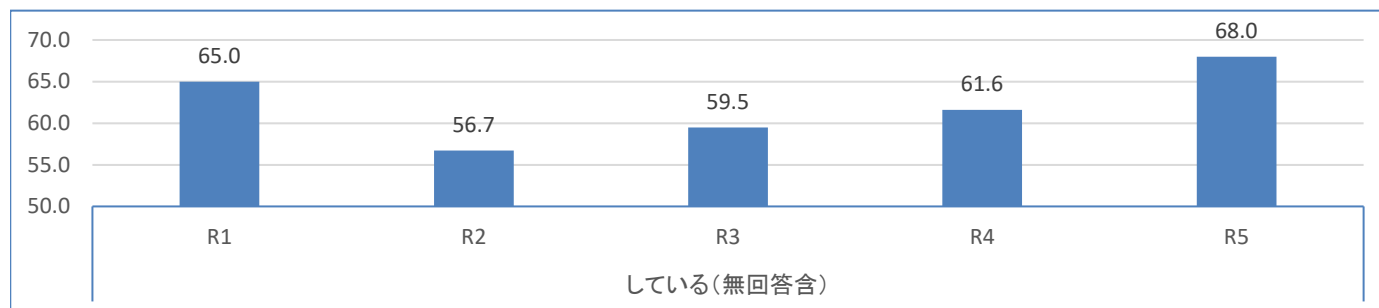
(%)

	満足					どちらかという と満足					どちらかという と不満足					不満足					どちらとも いえない				
	R1	R2	R3	R4	R5	R1	R2	R3	R4	R5	R1	R2	R3	R4	R5	R1	R2	R3	R4	R5	R1	R2	R3	R4	R5
薬学部	10.1	13.3	12.2	16.9	14.5	54.8	52.0	57.5	55.0	59.7	17.1	12.9	13.8	13.4	9.7	7.3	7.0	4.8	4.0	5.7	9.9	14.8	11.7	10.7	10.4
歯学部	13.7	12.4	18.4	19.7	22.2	34.9	48.9	43.7	46.0	45.4	21.5	18.3	8.7	12.8	15.4	16.5	10.8	17.5	11.0	6.5	11.5	9.7	11.7	10.4	10.5
看護福祉学部	18.2	15.1	21.0	21.4	22.5	63.2	61.9	58.3	58.4	58.0	9.5	10.5	10.8	7.2	9.9	1.9	0.8	1.7	3.2	2.6	6.3	11.7	8.2	9.9	7.0
心理科学部	13.8	18.8	19.2	16.8	22.4	54.1	53.6	57.6	60.4	61.2	14.3	13.4	16.2	8.9	6.0	5.1	6.7	2.0	3.0	4.3	12.2	7.6	5.1	10.9	6.0
リハビリテーション科学部	14.2	11.6	14.9	15.1	15.8	55.0	55.8	60.0	58.7	54.9	14.2	13.4	11.0	10.3	10.9	6.9	2.7	4.0	3.1	6.3	9.1	16.6	10.1	12.7	12.1
医療技術学部	7.9	14.4	14.2	28.3	25.0	60.3	58.5	66.1	58.7	56.5	14.3	9.3	5.5	5.4	7.9	1.6	1.7	3.3	0.0	1.9	15.9	16.1	10.9	7.6	8.8
大学合計	13.6	14.0	15.5	18.8	19.1	53.7	54.7	58.5	55.5	55.6	15.2	13.1	11.5	10.3	10.5	7.2	5.1	4.3	4.6	4.9	9.6	13.1	10.2	10.8	9.8



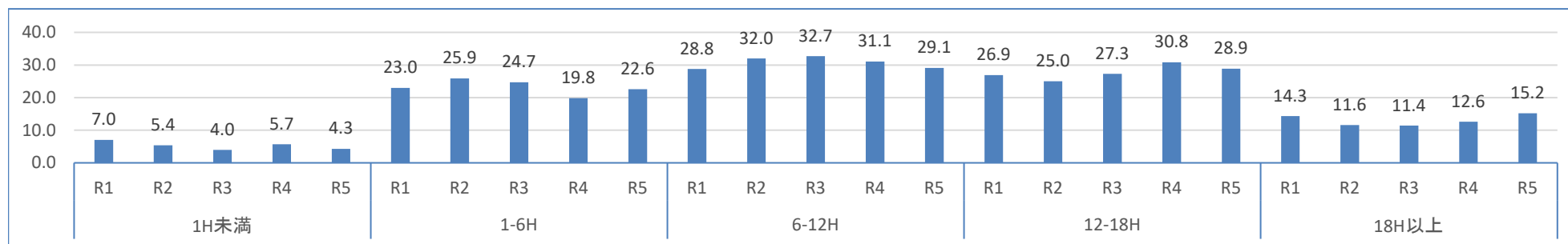
21. アルバイト (%) (%)

	している(無回答含)					していない				
	R1	R2	R3	R4	R5	R1	R2	R3	R4	R5
薬学部	49.9	48.0	47.4	54.2	62.3	50.1	52.0	52.6	45.8	37.7
歯学部	36.0	25.8	26.2	32.8	31.7	64.0	74.2	73.8	67.2	68.3
看護福祉学部	84.4	71.1	73.7	79.5	84.3	15.6	28.9	26.3	20.5	15.7
心理科学部	70.9	71.4	63.6	72.3	65.5	29.1	28.6	36.4	27.7	34.5
リハビリテーション科学部	78.6	65.0	67.2	68.0	80.0	21.4	35.0	32.8	32.0	20.0
医療技術学部	68.3	55.9	62.8	64.1	71.3	31.7	44.1	37.2	35.9	28.7
大学合計	65.0	56.7	59.5	61.6	68.0	35.0	43.3	40.5	38.4	32.0



21. アルバイト時間/週 (%)

	1H未満					1-6H					6-12H					12-18H					18H以上				
	R1	R2	R3	R4	R5	R1	R2	R3	R4	R5	R1	R2	R3	R4	R5	R1	R2	R3	R4	R5	R1	R2	R3	R4	R5
薬学部	8.3	8.8	8.3	6.4	3.4	28.1	30.2	30.3	21.8	27.0	33.0	33.2	31.8	40.6	27.0	23.2	20.5	21.7	20.3	28.1	7.3	7.3	8.0	10.9	14.4
歯学部	30.2	16.7	11.1	22.7	19.6	24.8	29.2	37.0	26.4	28.9	25.6	27.1	29.6	27.3	25.8	14.7	14.6	14.8	17.3	16.5	4.7	12.5	7.4	6.4	9.3
看護福祉学部	2.5	3.5	2.3	2.1	1.2	19.0	18.8	21.2	16.2	18.3	28.1	31.8	29.7	29.5	31.6	31.3	28.2	31.4	37.5	30.7	19.0	17.6	15.4	14.6	18.3
心理科学部	3.6	4.4	4.8	8.2	6.6	17.3	23.1	14.3	6.8	11.8	24.5	31.9	23.8	24.7	32.9	37.4	26.9	36.5	41.1	27.6	17.3	13.8	20.6	19.2	21.1
リハビリテーション科学部	4.9	2.7	2.4	3.5	3.9	23.6	25.6	23.6	23.0	25.2	28.7	32.9	34.8	29.0	27.0	25.9	27.9	29.3	32.5	30.0	16.9	11.0	10.0	12.0	13.8
医療技術学部	7.0	3.0	0.0	1.7	2.6	25.6	36.4	25.2	23.7	17.5	30.2	30.3	40.9	33.9	33.8	27.9	24.2	22.6	28.8	31.2	9.3	6.1	11.3	11.9	14.9
大学合計	7.0	5.4	4.0	5.7	4.3	23.0	25.9	24.7	19.8	22.6	28.8	32.0	32.7	31.1	29.1	26.9	25.0	27.3	30.8	28.9	14.3	11.6	11.4	12.6	15.2

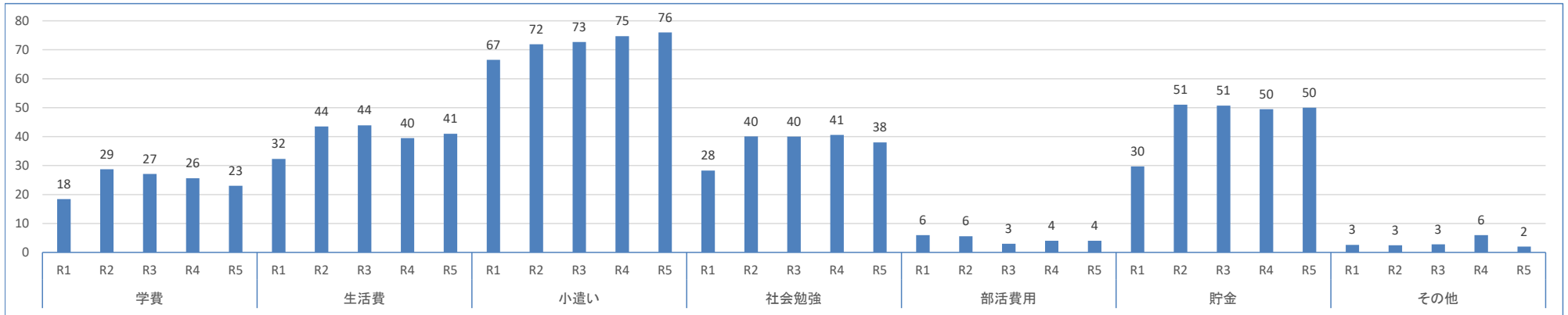




22. アルバイトの目的(複数回答)

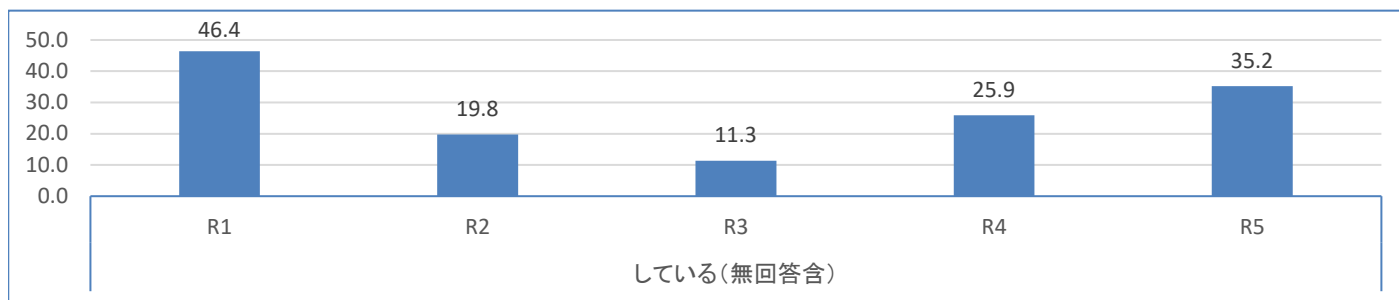
(%)

	学費					生活費					小遣い					社会勉強					部活費用					貯金					その他				
	R1	R2	R3	R4	R5	R1	R2	R3	R4	R5	R1	R2	R3	R4	R5	R1	R2	R3	R4	R5	R1	R2	R3	R4	R5	R1	R2	R3	R4	R5	R1	R2	R3	R4	R5
薬学部	17	26	22	28	22	31	40	39	39	40	69	74	68	73	76	32	39	40	45	41	4	5	3	5	4	23	39	39	45	50	2	2	3	6	3
歯学部	24	19	22	17	12	26	33	52	31	35	43	63	67	64	63	22	29	33	27	42	2	2	0	4	3	13	29	37	28	30	8	8	4	18	3
看護福祉学部	16	32	30	24	25	27	45	42	39	41	74	78	78	81	81	29	42	42	41	38	9	11	6	4	6	37	59	58	55	56	2	4	3	4	2
心理科学部	24	33	35	32	24	45	48	40	40	43	59	67	79	69	76	31	36	49	41	47	6	6	0	3	5	37	49	64	59	57	1	2	0	4	1
リハビリテーション科学部	18	26	28	27	24	36	47	50	44	44	68	71	72	73	74	27	44	39	40	32	6	4	2	4	3	29	61	52	51	48	2	2	3	5	2
医療技術学部	19	33	27	27	23	23	35	41	36	40	61	71	74	76	81	23	47	37	51	38	2	2	2	3	5	44	58	53	54	53	5	2	4	5	1
大学合計	18	29	27	26	23	32	44	44	40	41	67	72	73	75	76	28	40	40	41	38	6	6	3	4	4	30	51	51	50	50	3	3	3	6	2



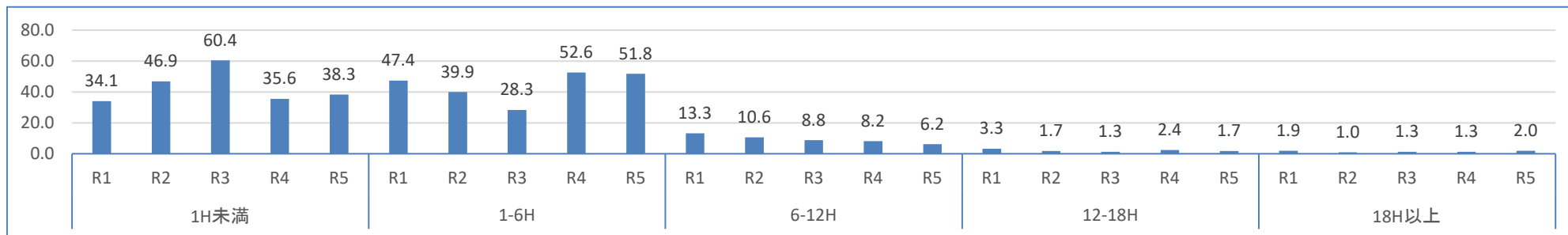
24. 学内サークル活動 (％)

	している(無回答含)					していない				
	R1	R2	R3	R4	R5	R1	R2	R3	R4	R5
薬学部	44.4	23.4	11.6	23.9	40.0	55.6	76.6	88.4	76.1	60.0
歯学部	41.6	11.3	12.6	23.9	35.0	58.4	88.7	87.4	76.1	65.0
看護福祉学部	46.3	22.2	11.6	27.3	35.2	53.7	77.8	88.4	72.7	64.8
心理科学部	41.8	21.0	20.2	19.8	41.4	58.2	79.0	79.8	80.2	58.6
リハビリテーション科学部	52.6	22.8	11.0	33.4	41.4	47.4	77.2	89.0	66.6	58.6
医療技術学部	39.7	4.2	5.5	7.6	6.0	60.3	95.8	94.5	92.4	94.0
大学合計	46.4	19.8	11.3	25.9	35.2	53.6	80.2	88.7	74.1	64.8



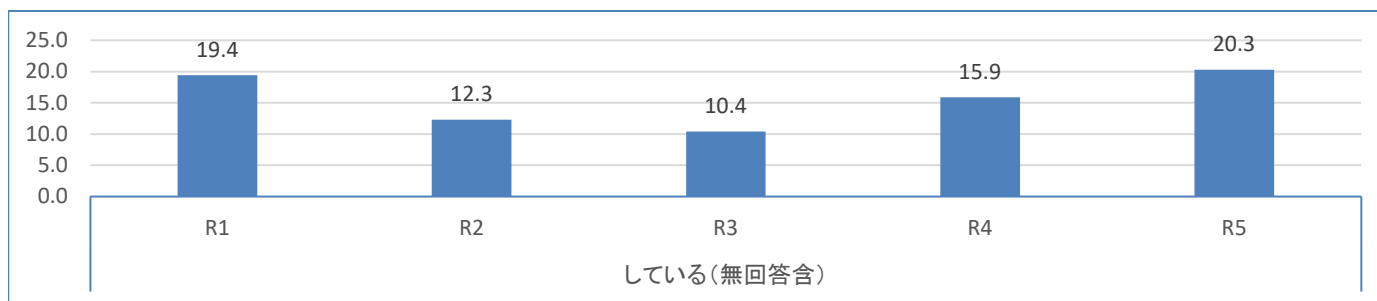
24. 学内サークル活動時間／週 (％)

	1H未満					1-6H					6-12H					12-18H					18H以上				
	R1	R2	R3	R4	R5	R1	R2	R3	R4	R5	R1	R2	R3	R4	R5	R1	R2	R3	R4	R5	R1	R2	R3	R4	R5
薬学部	38.1	52.0	55.0	33.7	35.5	46.0	32.0	33.8	57.3	53.3	11.3	12.0	7.5	7.9	7.1	2.7	3.0	2.5	1.1	2.4	1.7	1.0	1.3	0.0	1.8
歯学部	41.6	66.7	53.8	42.5	33.6	36.2	23.8	38.5	46.3	60.7	16.1	4.8	7.7	6.3	5.6	3.4	0.0	0.0	3.8	0.0	2.7	4.8	0.0	1.3	0.0
看護福祉学部	32.0	56.6	62.5	33.3	51.1	52.1	32.1	22.9	55.0	42.2	11.9	9.4	12.5	7.8	5.2	2.3	0.0	2.1	2.3	1.5	1.8	1.9	0.0	1.6	0.0
心理科学部	31.7	46.8	65.0	55.0	37.5	56.1	38.3	35.0	35.0	54.2	9.8	12.8	0.0	10.0	6.3	2.4	2.1	0.0	0.0	0.0	0.0	0.0	0.0	0.0	2.1
リハビリテーション科学部	28.9	31.2	62.3	30.9	34.7	49.7	57.1	24.6	54.0	52.5	14.7	10.4	10.1	10.1	6.4	4.2	1.3	0.0	2.9	2.1	2.4	0.0	2.9	2.2	4.2
医療技術学部	48.0	0.0	80.0	57.1	46.2	24.0	100.0	10.0	42.9	38.5	20.0	0.0	10.0	0.0	7.7	8.0	0.0	0.0	0.0	7.7	0.0	0.0	0.0	0.0	0.0
大学合計	34.1	46.9	60.4	35.6	38.3	47.4	39.9	28.3	52.6	51.8	13.3	10.6	8.8	8.2	6.2	3.3	1.7	1.3	2.4	1.7	1.9	1.0	1.3	1.3	2.0



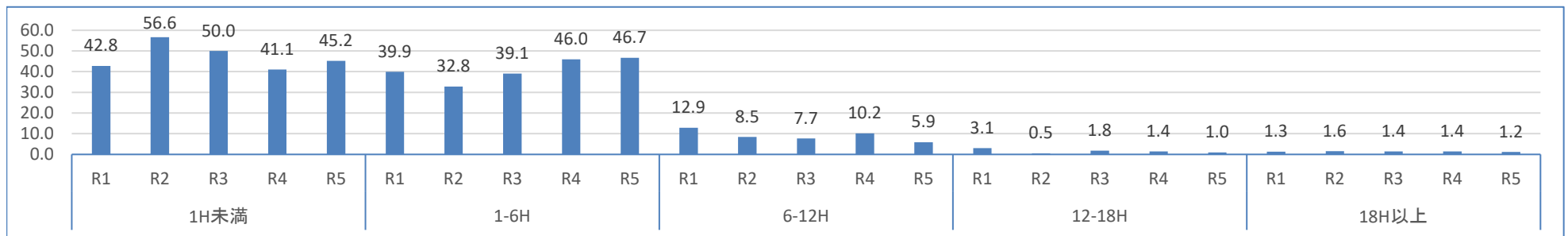
25. 学外サークル活動 (%)

	している(無回答含)					していない				
	R1	R2	R3	R4	R5	R1	R2	R3	R4	R5
薬学部	12.8	11.0	8.4	12.6	17.3	87.2	89.0	91.6	87.4	82.7
歯学部	19.3	9.1	10.7	16.1	18.3	80.7	90.9	89.3	83.9	81.7
看護福祉学部	19.7	13.4	11.6	18.2	26.4	80.3	86.6	88.4	81.8	73.6
心理科学部	24.0	17.4	13.1	15.8	27.6	76.0	82.6	86.9	84.2	72.4
リハビリテーション科学部	24.3	14.5	12.3	18.0	22.8	75.7	85.5	87.7	82.0	77.2
医療技術学部	15.9	4.2	7.1	7.6	7.9	84.1	95.8	92.9	92.4	92.1
大学合計	19.4	12.3	10.4	15.9	20.3	80.6	87.7	89.6	84.1	79.7



25. 学外サークル活動時間/週 (%)

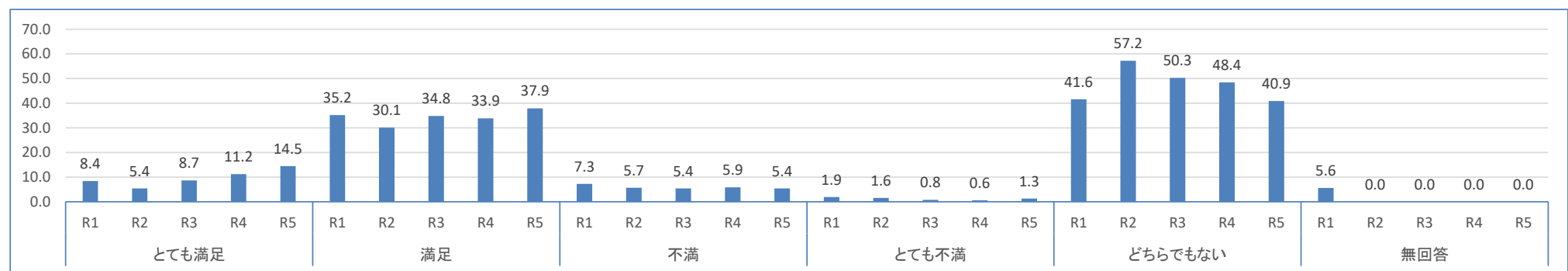
	1H未満					1-6H					6-12H					12-18H					18H以上					
	R1	R2	R3	R4	R5	R1	R2	R3	R4	R5	R1	R2	R3	R4	R5	R1	R2	R3	R4	R5	R1	R2	R3	R4	R5	
薬学部	42.9	59.6	53.4	44.7	43.8	40.5	27.7	36.2	40.4	49.3	10.7	10.6	5.2	10.6	5.5	6.0	2.1	3.4	4.3	1.4	0.0	0.0	1.7	0.0	0.0	
歯学部	39.1	58.8	54.5	37.0	42.9	36.2	35.3	36.4	42.6	48.2	18.8	0.0	9.1	16.7	3.6	2.9	0.0	0.0	1.9	1.8	2.9	5.9	0.0	1.9	3.6	
看護福祉学部	33.3	59.4	47.9	39.5	47.5	54.8	28.1	41.7	48.8	41.6	10.8	9.4	6.3	8.1	7.9	1.1	0.0	2.1	1.2	1.0	0.0	3.1	2.1	2.3	2.0	
心理科学部	40.4	61.5	53.8	50.0	28.1	44.7	33.3	30.8	37.5	65.6	12.8	5.1	7.7	12.5	3.1	2.1	0.0	7.7	0.0	0.0	0.0	0.0	0.0	0.0	3.1	
リハビリテーション科学部	48.9	51.0	46.8	41.3	52.3	32.4	34.7	44.2	49.3	41.5	13.1	12.2	7.8	8.0	5.4	3.4	0.0	0.0	0.0	0.8	2.3	2.0	1.3	1.3	0.0	
医療技術学部	60.0	20.0	53.8	42.9	23.5	30.0	80.0	23.1	57.1	64.7	10.0	0.0	23.1	0.0	11.8	0.0	0.0	0.0	0.0	0.0	0.0	0.0	0.0	0.0	0.0	0.0
大学合計	42.8	56.6	50.0	41.1	45.2	39.9	32.8	39.1	46.0	46.7	12.9	8.5	7.7	10.2	5.9	3.1	0.5	1.8	1.4	1.0	1.3	1.6	1.4	1.4	1.2	



26. 図書館満足度

(%)

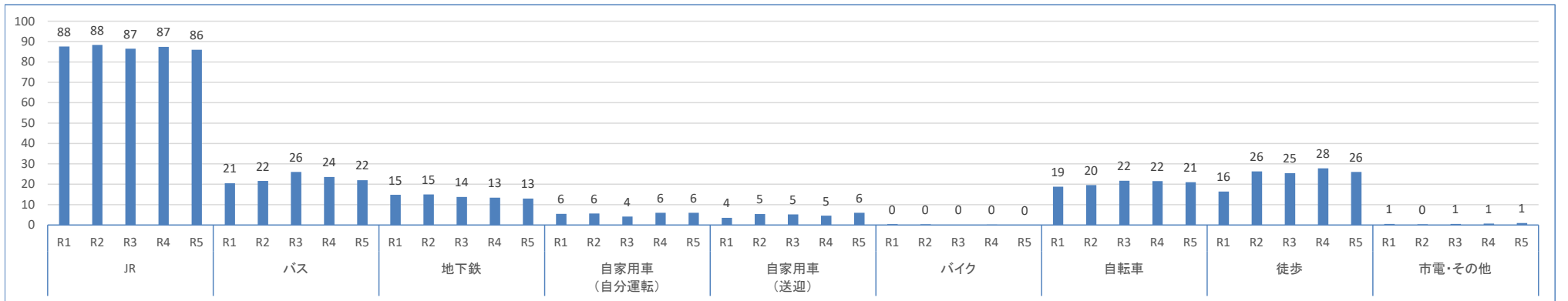
	とても満足					満足					不満					とても不満					どちらでもない					無回答				
	R1	R2	R3	R4	R5	R1	R2	R3	R4	R5	R1	R2	R3	R4	R5	R1	R2	R3	R4	R5	R1	R2	R3	R4	R5	R1	R2	R3	R4	R5
薬学部	6.0	4.9	6.1	10.2	11.6	37.3	31.6	34.6	30.8	39.1	8.4	7.7	6.7	4.6	3.3	0.8	0.7	0.9	0.3	0.7	42.7	55.0	51.7	54.2	45.3	4.9	0.0	0.0	0.0	0.0
歯学部	7.5	6.5	5.8	13.1	15.4	20.9	22.6	26.2	30.1	38.6	12.3	8.6	12.6	11.3	10.8	8.1	7.5	8.7	1.8	2.9	41.3	54.8	46.6	43.6	32.4	9.8	0.0	0.0	0.0	0.0
看護福祉学部	6.6	3.3	8.2	9.9	12.8	33.0	27.6	31.6	27.1	33.4	4.4	5.0	4.8	4.9	5.2	1.1	0.4	0.5	0.4	1.8	46.7	63.6	54.9	57.7	46.7	8.2	0.0	0.0	0.0	0.0
心理科学部	10.2	6.7	9.1	9.9	15.5	41.3	31.7	30.3	37.6	28.4	4.6	5.4	6.1	4.0	5.2	0.5	0.9	0.0	0.0	0.0	40.8	55.4	54.5	48.5	50.9	2.6	0.0	0.0	0.0	0.0
リハビリテーション科学部	11.6	6.8	12.3	10.8	17.4	40.2	32.3	35.5	44.5	37.0	6.6	2.4	2.2	2.6	2.5	1.0	0.9	0.0	0.2	0.5	36.8	57.6	49.9	41.8	42.6	3.7	0.0	0.0	0.0	0.0
医療技術学部	9.5	2.5	8.2	17.4	13.9	33.3	32.2	47.5	43.5	49.5	6.3	5.9	8.7	14.1	9.7	0.0	0.8	0.0	0.0	2.3	49.2	58.5	35.5	25.0	24.5	1.6	0.0	0.0	0.0	0.0
大学合計	8.4	5.4	8.7	11.2	14.5	35.2	30.1	34.8	33.9	37.9	7.3	5.7	5.4	5.9	5.4	1.9	1.6	0.8	0.6	1.3	41.6	57.2	50.3	48.4	40.9	5.6	0.0	0.0	0.0	0.0



29. 通学手段(複数回答可)

(%)

	JR					バス					地下鉄					自家用車 (自分運転)					自家用車 (送迎)					バイク					自転車					徒歩					市電・その他				
	R1	R2	R3	R4	R5	R1	R2	R3	R4	R5	R1	R2	R3	R4	R5	R1	R2	R3	R4	R5	R1	R2	R3	R4	R5	R1	R2	R3	R4	R5	R1	R2	R3	R4	R5	R1	R2	R3	R4	R5	R1	R2	R3	R4	R5
薬学部	90	92	87	90	89	25	24	28	31	23	18	16	15	18	18	3	3	5	2	4	4	4	4	6	4	4	0	0	0	0	18	19	18	24	20	15	22	19	26	24	1	1	1	1	1
歯学部	72	76	82	80	80	8	11	12	10	13	8	15	14	11	9	22	29	18	22	19	5	6	6	7	8	2	2	0	1	1	10	8	8	8	9	8	19	18	16	12	0	1	0	1	2
看護福祉学部	94	95	94	94	94	20	21	21	21	20	18	18	15	14	16	3	4	4	4	4	3	10	4	4	7	0	0	0	0	0	23	20	22	24	23	23	29	25	30	29	1	0	0	0	1
心理科学部	90	90	94	93	93	20	27	27	27	25	13	15	19	21	13	3	2	2	1	3	2	4	5	4	5	0	0	1	0	0	18	16	21	21	17	19	23	29	26	23	0	0	0	1	0
リハビリテーション科学部	89	91	87	89	89	24	24	32	33	30	14	14	12	9	11	3	2	2	2	4	3	5	6	5	6	0	0	0	0	0	21	24	25	26	24	15	27	24	30	19	0	0	1	1	1
医療技術学部	78	72	64	62	60	13	14	15	15	17	8	9	12	14	9	0	0	0	0	0	2	5	5	4	6	2	0	0	0	0	22	35	30	28	29	40	53	56	58	60	2	1	1	0	1
大学合計	88	88	87	87	86	21	22	26	24	22	15	15	14	13	13	6	6	4	6	6	4	5	5	5	6	0	0	0	0	0	19	20	22	22	21	16	26	25	28	26	1	0	1	1	1

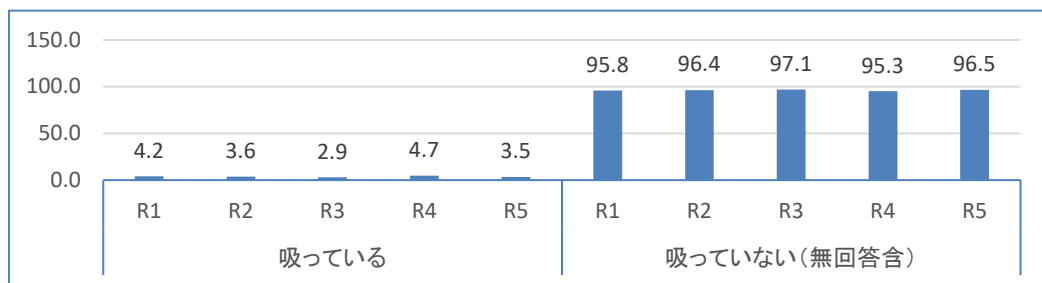


30. 喫煙

(%)

(人)

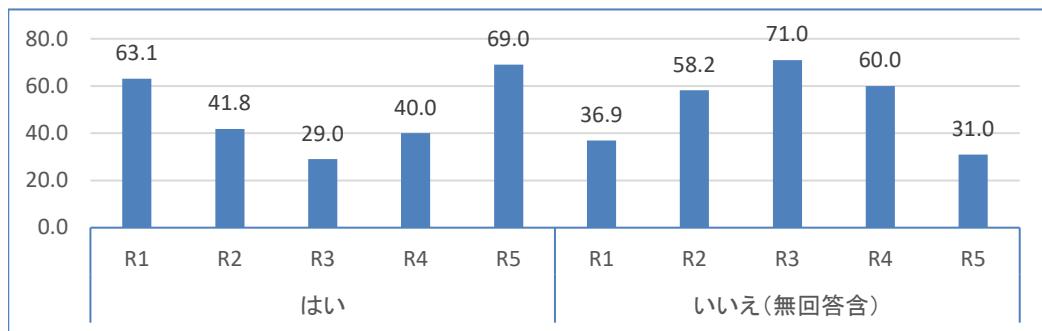
	吸っている					吸っていない(無回答含)					吸っている				
	R1	R2	R3	R4	R5	R1	R2	R3	R4	R5	R1	R2	R3	R4	R5
薬学部	2.0	3.7	3.6	2.1	1.7	98.0	96.3	96.4	97.9	98.3	13	16	25	8	7
歯学部	10.6	9.1	8.7	11.9	11.1	89.4	90.9	91.3	88.1	88.9	38	17	9	40	34
看護福祉学部	4.0	2.9	2.9	3.4	2.1	96.0	97.1	97.1	96.6	97.9	19	7	12	16	8
心理科学部	4.6	4.5	1.0	6.9	4.3	95.4	95.5	99.0	93.1	95.7	9	10	1	7	5
リハビリテーション科学部	3.3	1.2	2.1	2.9	2.3	96.7	98.8	97.9	97.1	97.7	24	4	13	12	13
医療技術学部	0.0	0.8	1.1	2.2	1.9	100.0	99.2	89.9	97.8	98.1	0	1	2	2	2
大学合計	4.2	3.6	2.9	4.7	3.5	95.8	96.4	97.1	95.3	96.5	103	55	62	85	71



30. 将来的に喫煙をやめようと思っている／喫煙者

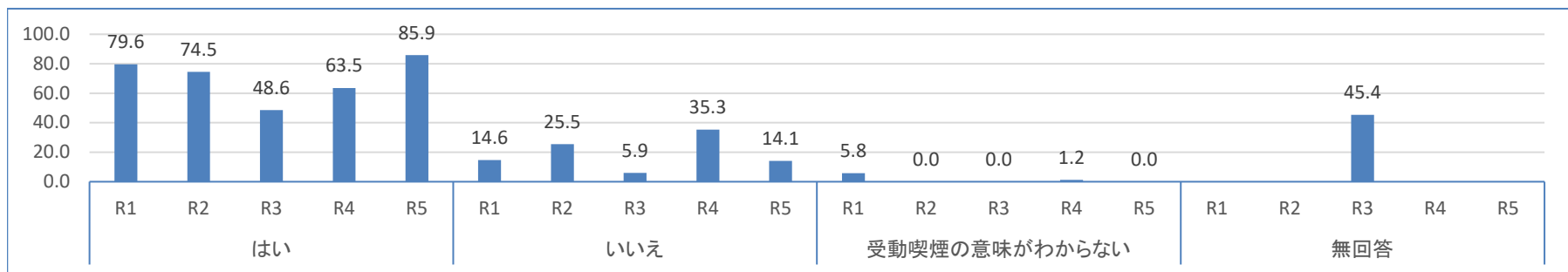
(%) (%) (%)

	はい					いいえ(無回答含)				
	R1	R2	R3	R4	R5	R1	R2	R3	R4	R5
薬学部	84.6	37.5	8.0	37.5	85.7	15.4	62.5	92.0	62.5	14.3
歯学部	60.5	41.2	66.7	50.0	64.7	39.5	58.8	33.3	50.0	35.3
看護福祉学部	47.4	42.9	41.7	25.0	87.5	52.6	57.1	58.3	75.0	12.5
心理科学部	55.6	50.0	100.0	42.9	80.0	44.4	50.0	0.0	57.1	20.0
リハビリテーション科学部	70.8	50.0	23.1	25.0	53.8	29.2	50.0	76.9	75.0	46.2
医療技術学部	0.0	0.0	50.0	50.0	75.0	0.0	100.0	50.0	50.0	25.0
大学合計	63.1	41.8	29.0	40.0	69.0	36.9	58.2	71.0	60.0	31.0



30. タバコを吸うとき、周囲の人に対しての受動喫煙を気にしているか／喫煙者 (％)

	はい					いいえ					受動喫煙の意味がわからない					無回答				
	R1	R2	R3	R4	R5	R1	R2	R3	R4	R5	R1	R2	R3	R4	R5	R1	R2	R3	R4	R5
薬学部	84.6	68.8	48.3	75.0	85.7	15.4	31.3	5.1	25.0	14.3	0.0	0.0	0.0	0.0	0.0			46.6		
歯学部	84.2	82.4	44.7	70.0	79.4	5.3	17.6	7.4	27.5	20.6	10.5	0.0	1.1	2.5	0.0			46.8		
看護福祉学部	78.9	85.7	47.4	43.8	100.0	21.1	14.3	4.7	56.3	0.0	0.0	0.0	0.0	0.0	0.0			47.9		
心理科学部	100.0	70.0	54.1	85.7	80.0	0.0	30.0	11.2	14.3	20.0	0.0	0.0	0.0	0.0	0.0			34.7		
リハビリテーション科学部	62.5	75.0	49.0	50.0	92.3	29.2	25.0	7.4	50.0	7.7	8.3	0.0	0.0	0.0	0.0			43.6		
医療技術学部	0.0	0.0	49.7	50.0	100.0	0.0	100.0	3.3	50.0	0.0	0.0	0.0	0.0	0.0	0.0			47.0		
大学合計	79.6	74.5	48.6	63.5	85.9	14.6	25.5	5.9	35.3	14.1	5.8	0.0	0.0	1.2	0.0			45.4		



30. キャンパス内は全面禁煙であることを知っているか／喫煙者 (％)

	はい					いいえ					無回答				
	R1	R2	R3	R4	R5	R1	R2	R3	R4	R5	R1	R2	R3	R4	R5
薬学部	100.0	75.0	55.0	75.0	85.7	0.0	0.0	0.5	0.0	14.3	0.0	25.0	44.5	25.0	0.0
歯学部	94.7	76.5	54.3	85.0	91.2	5.3	0.0	1.1	5.0	8.8	0.0	23.5	44.7	10.0	0.0
看護福祉学部	84.2	42.9	53.6	75.0	100.0	15.8	0.0	1.0	0.0	0.0	0.0	57.1	45.4	25.0	0.0
心理科学部	100.0	70.0	68.4	71.4	100.0	0.0	0.0	1.0	0.0	0.0	0.0	30.0	30.6	28.6	0.0
リハビリテーション科学部	79.2	75.0	58.3	41.7	100.0	16.7	0.0	0.5	8.3	0.0	4.2	25.0	41.2	50.0	0.0
医療技術学部	0.0	0.0	54.1	50.0	100.0	0.0	0.0	2.8	0.0	0.0	0.0	100.0	43.1	50.0	0.0
大学合計	90.3	69.1	56.3	74.1	94.4	8.7	0.0	0.8	3.5	5.6	1.0	30.9	42.9	22.4	0.0

