

焦点調節
(毛様体筋)

副交感神経

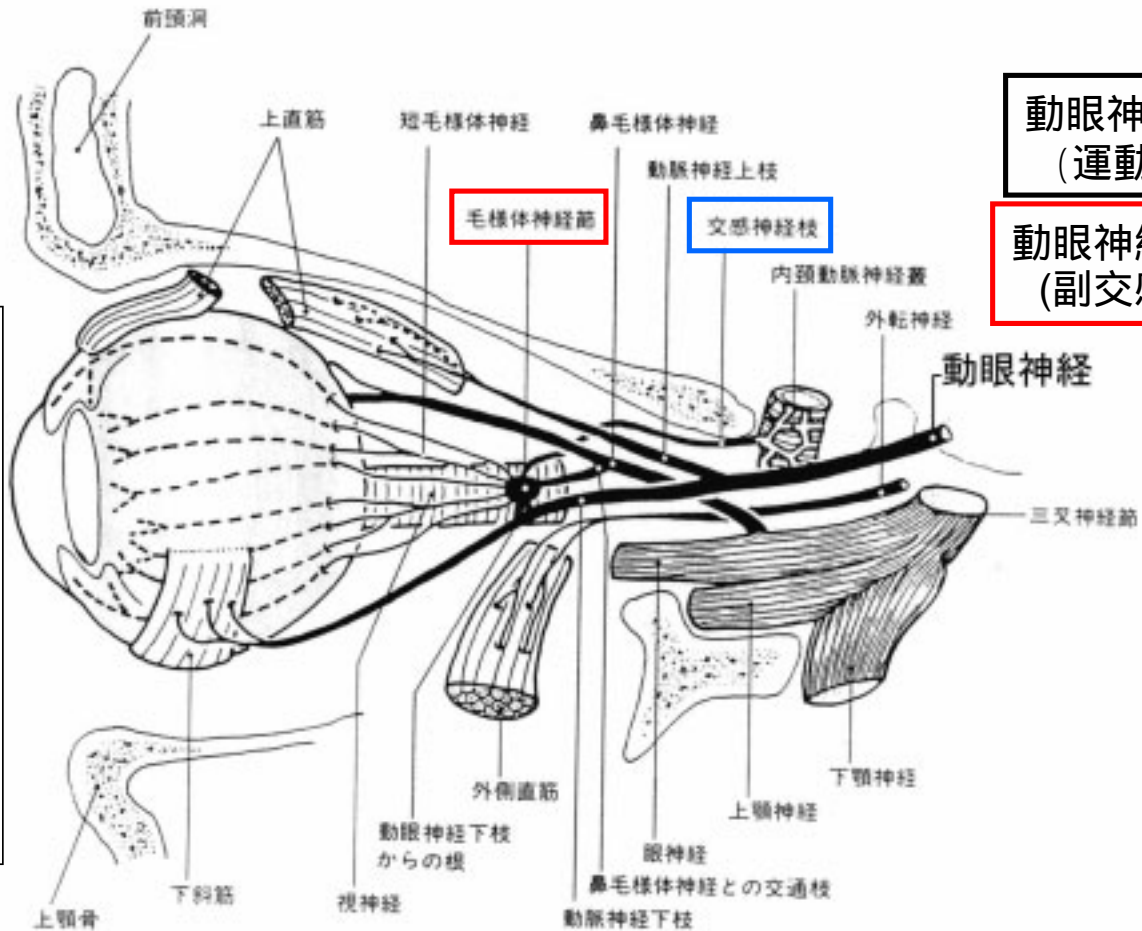
瞳孔調節

縮瞳
(瞳孔括約筋)

副交感神経

散瞳
(瞳孔散大筋)

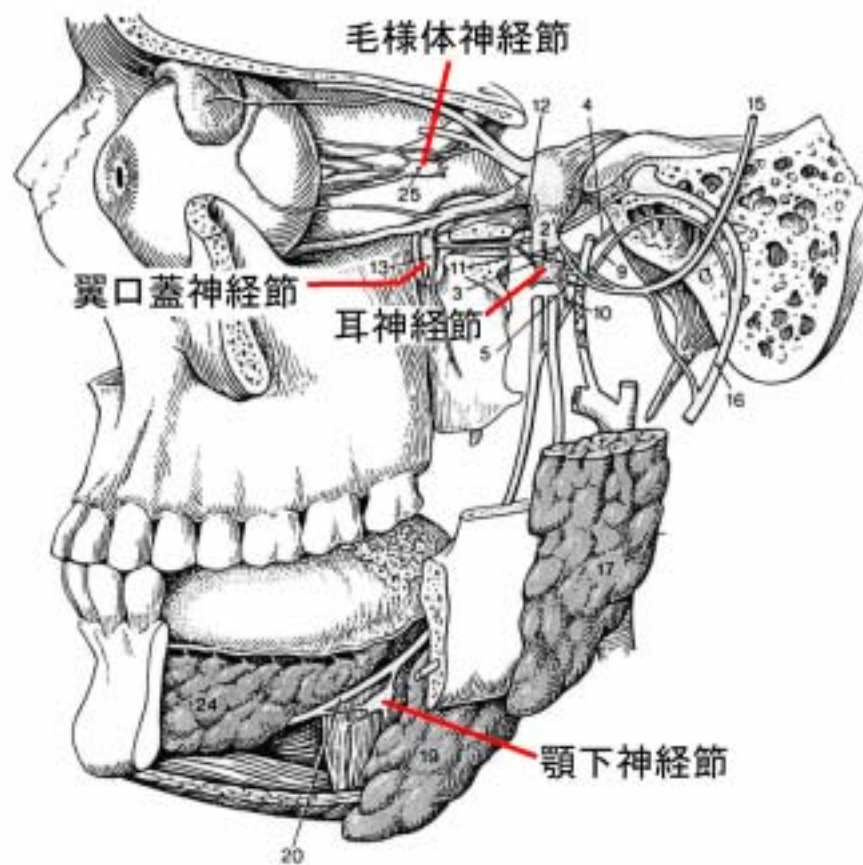
交感神経



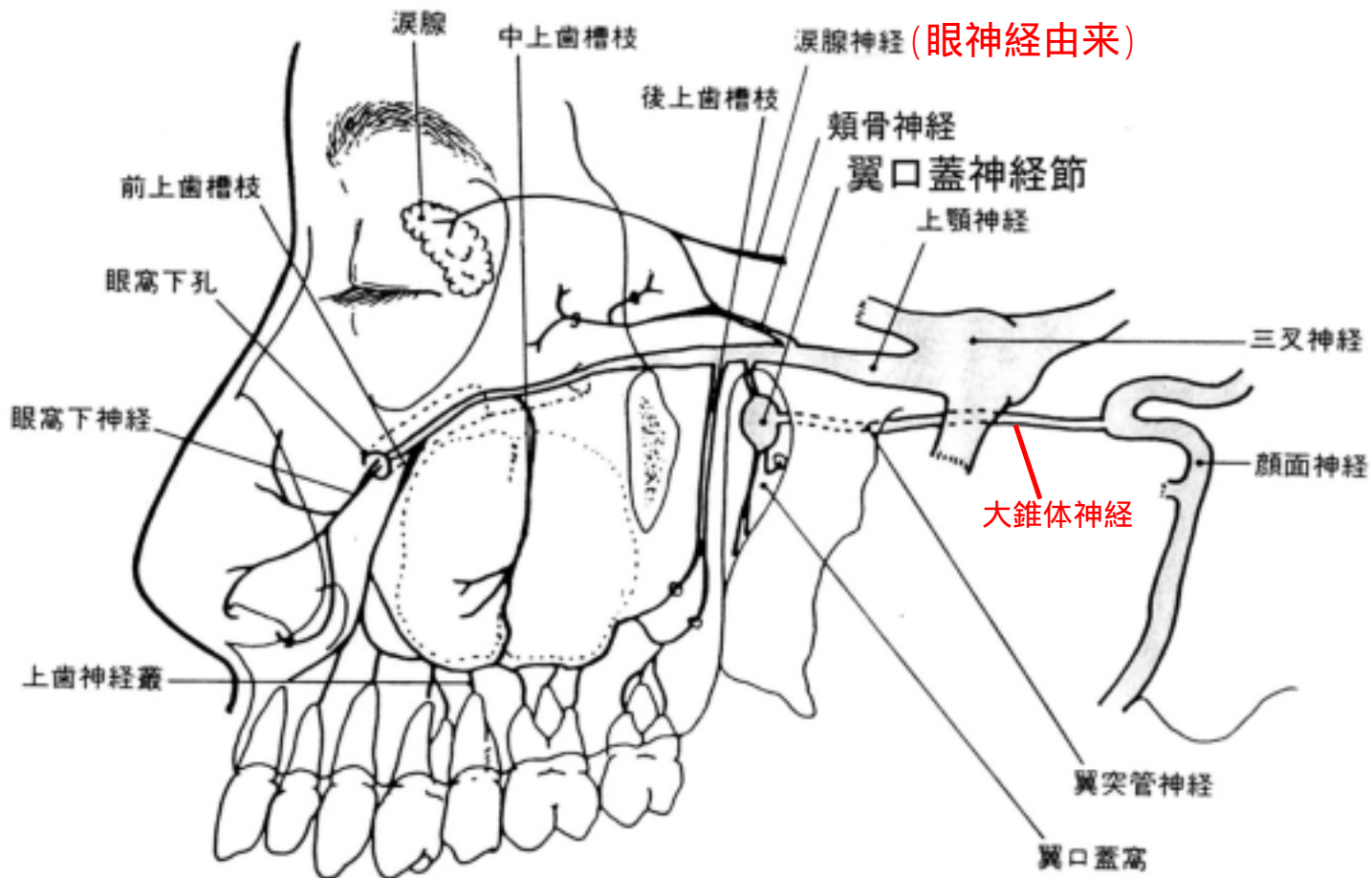
動眼神経核
(運動性)

動眼神経副核
(副交感性)

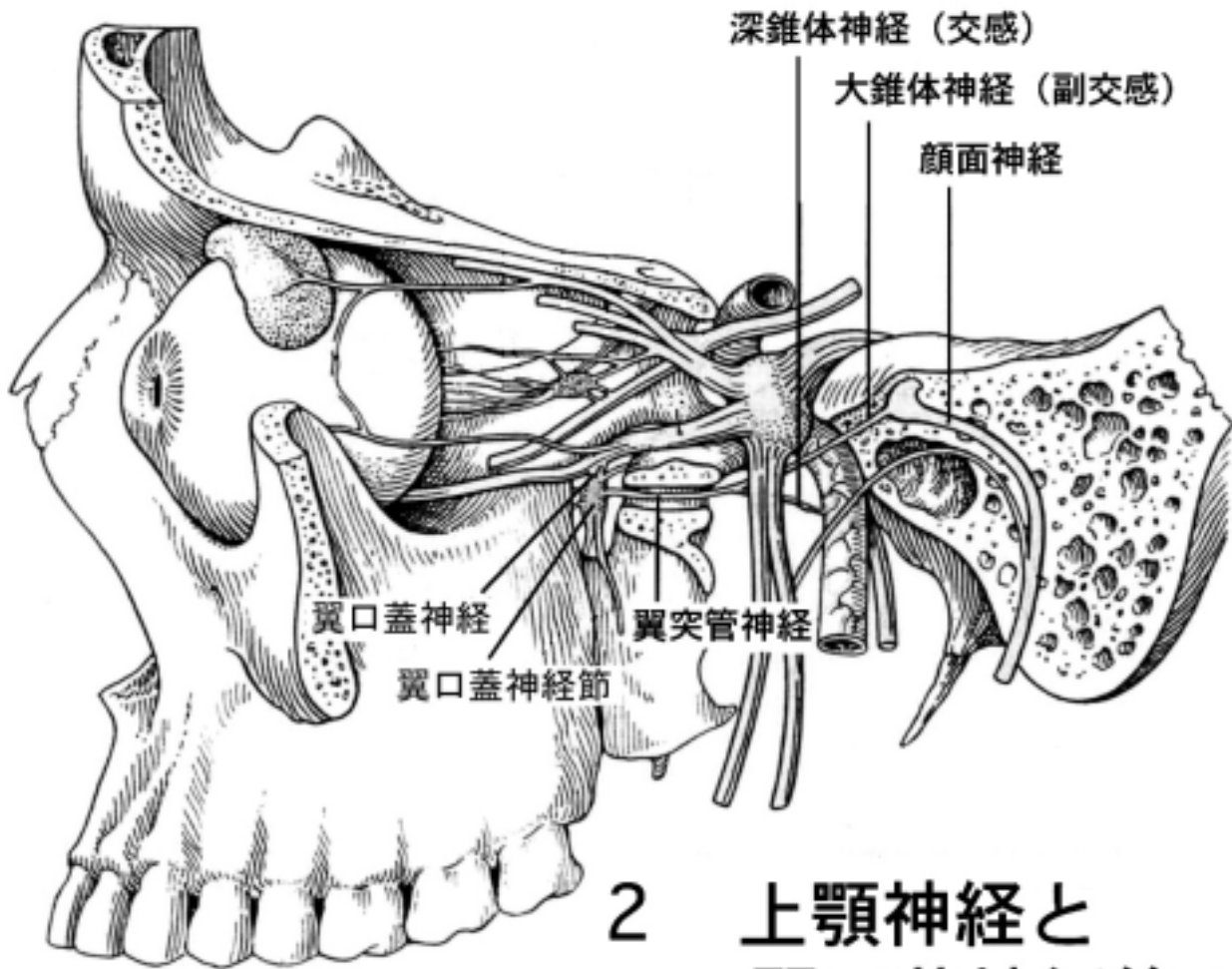
1 動眼神経、毛様体神経節、眼球の関係



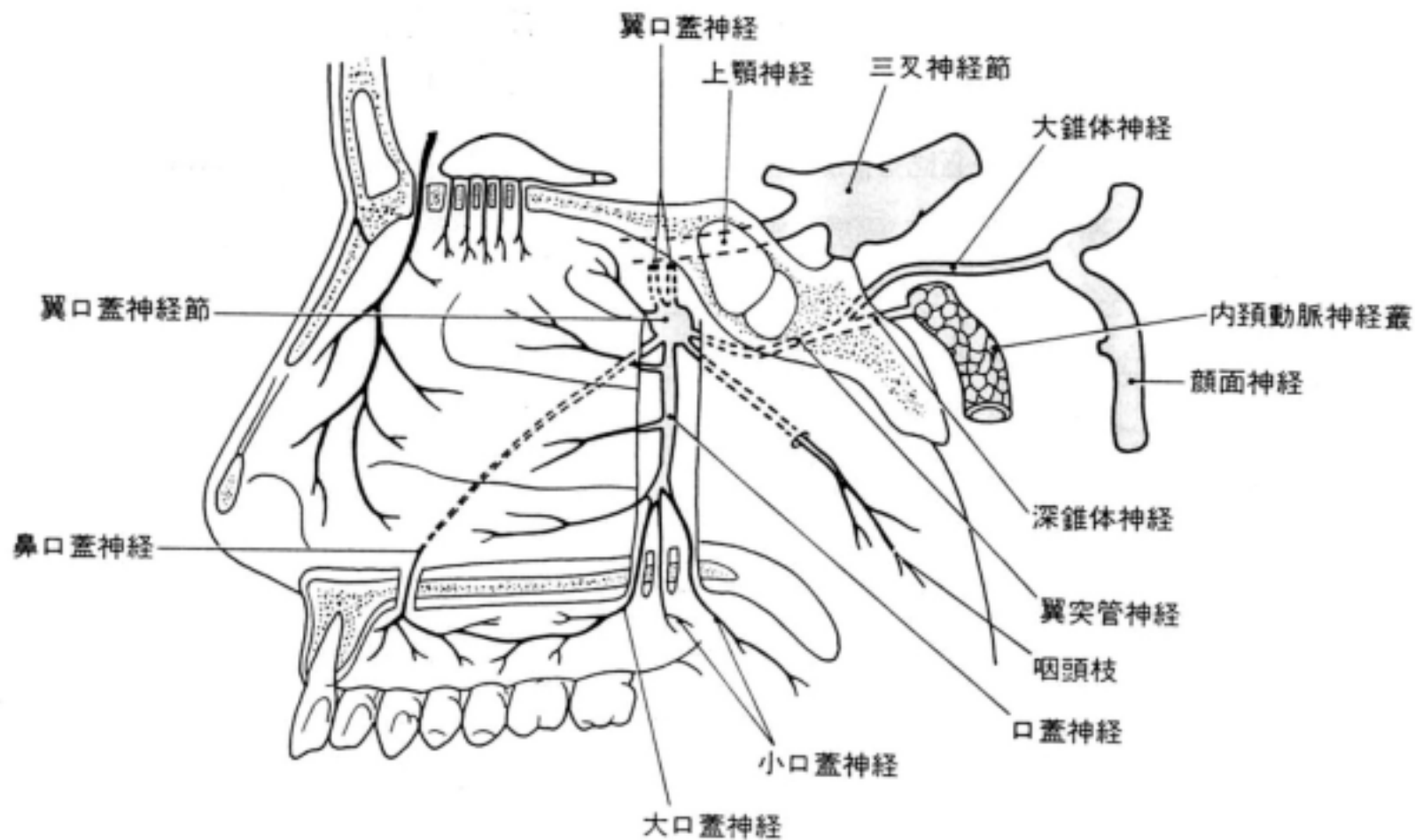
3 耳神経節と顎下神経節の局所解剖



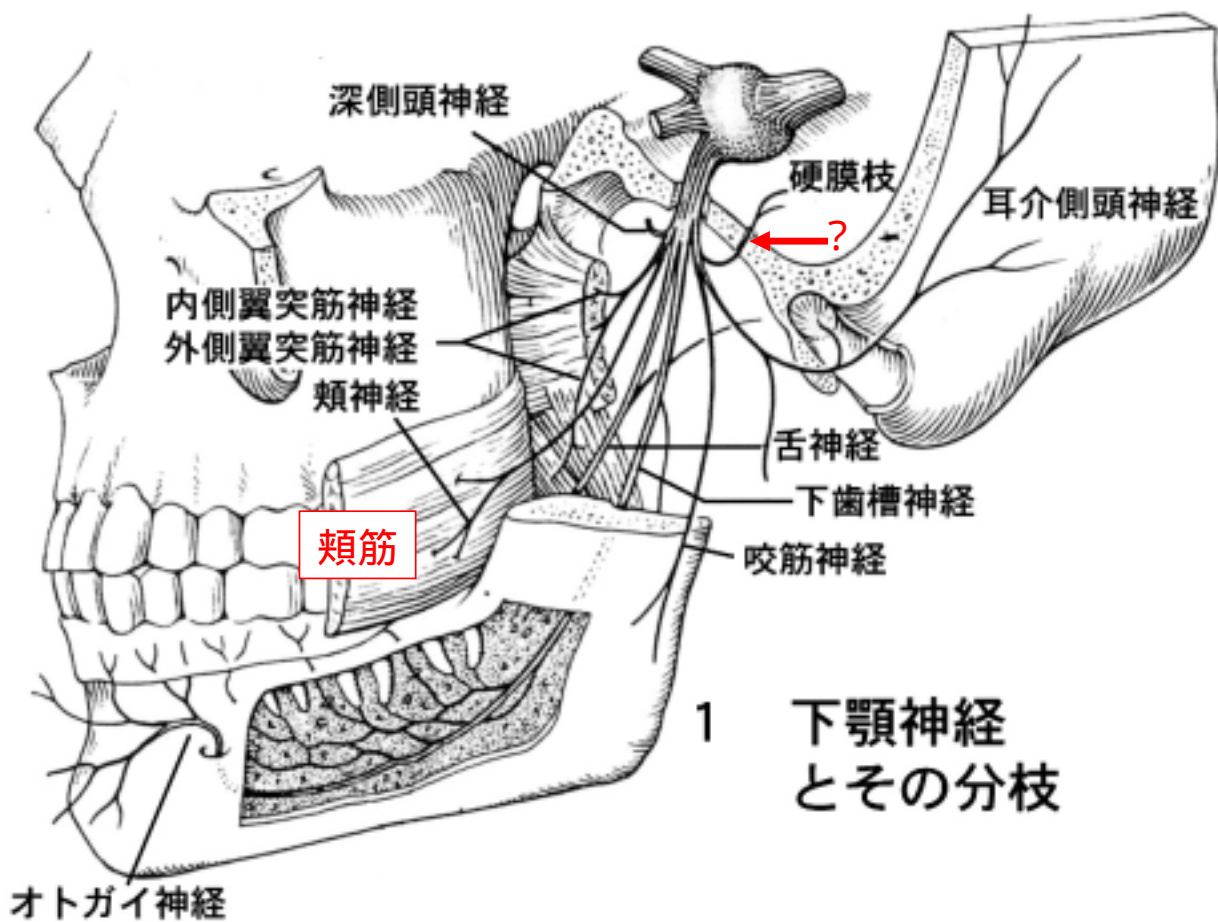
3 上顎神経の経路と分布

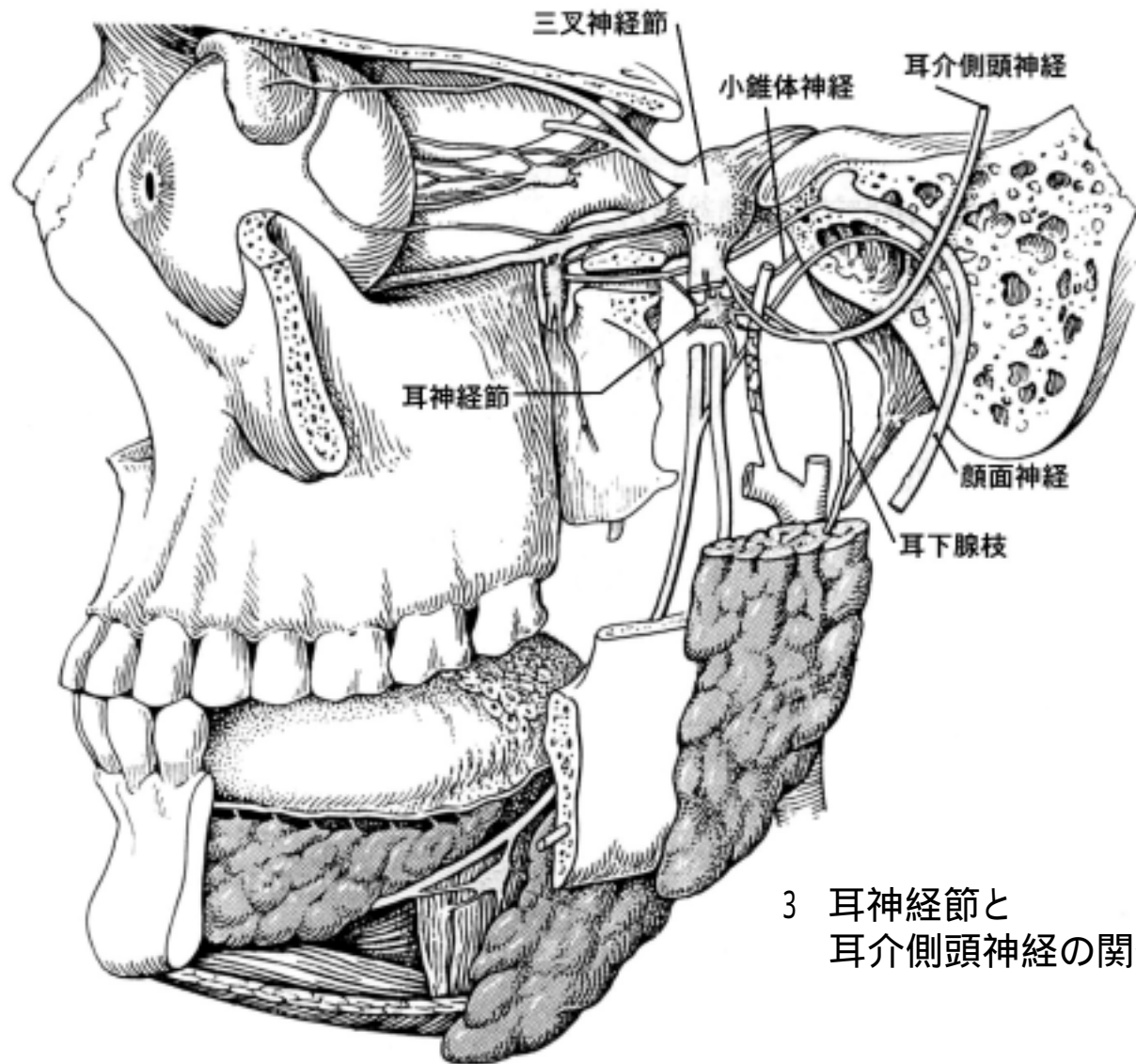


2 上顎神経と翼口蓋神経節の関係



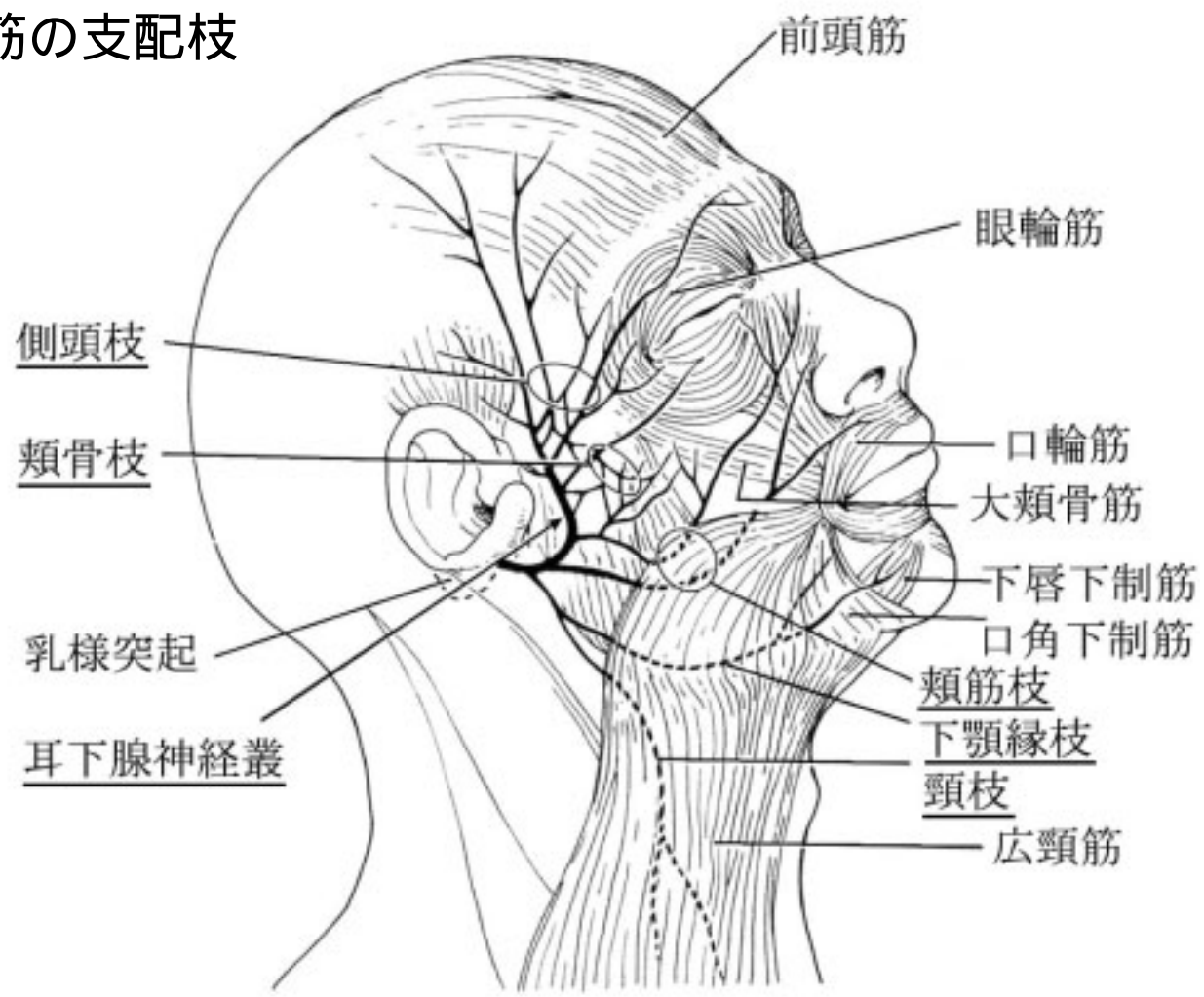
3 翼口蓋神経節とその分枝

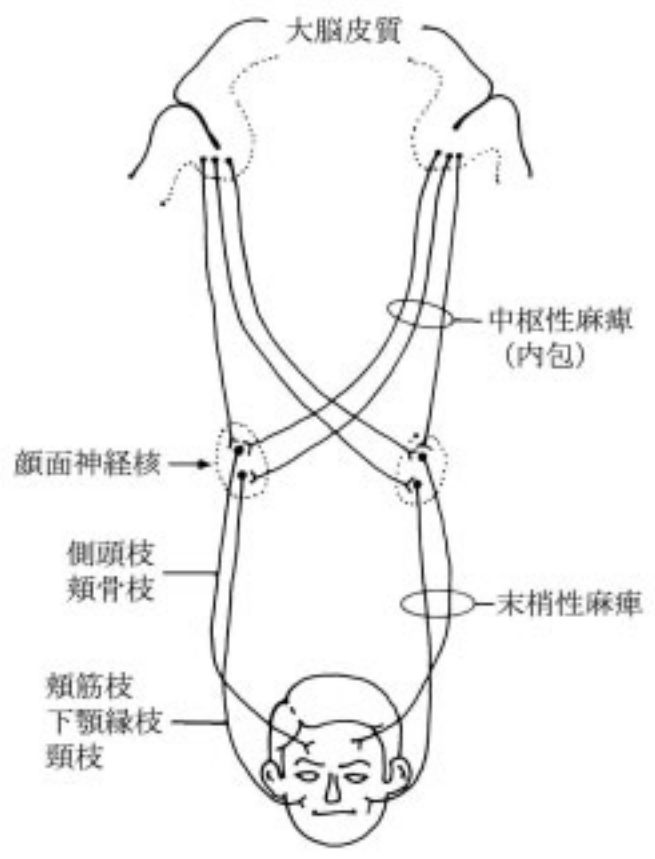




3 耳神経節と
耳介側頭神経の関係

表情筋の支配枝





(味覚)

孤束核

上唾液核(副交感)

内耳孔

顔面神経核
(運動)

⑤

膝神経節

大錐体神経

上顎神経

④

翼口蓋神経節

③

アブミ骨筋神経

口蓋腺

②

鼓索神経



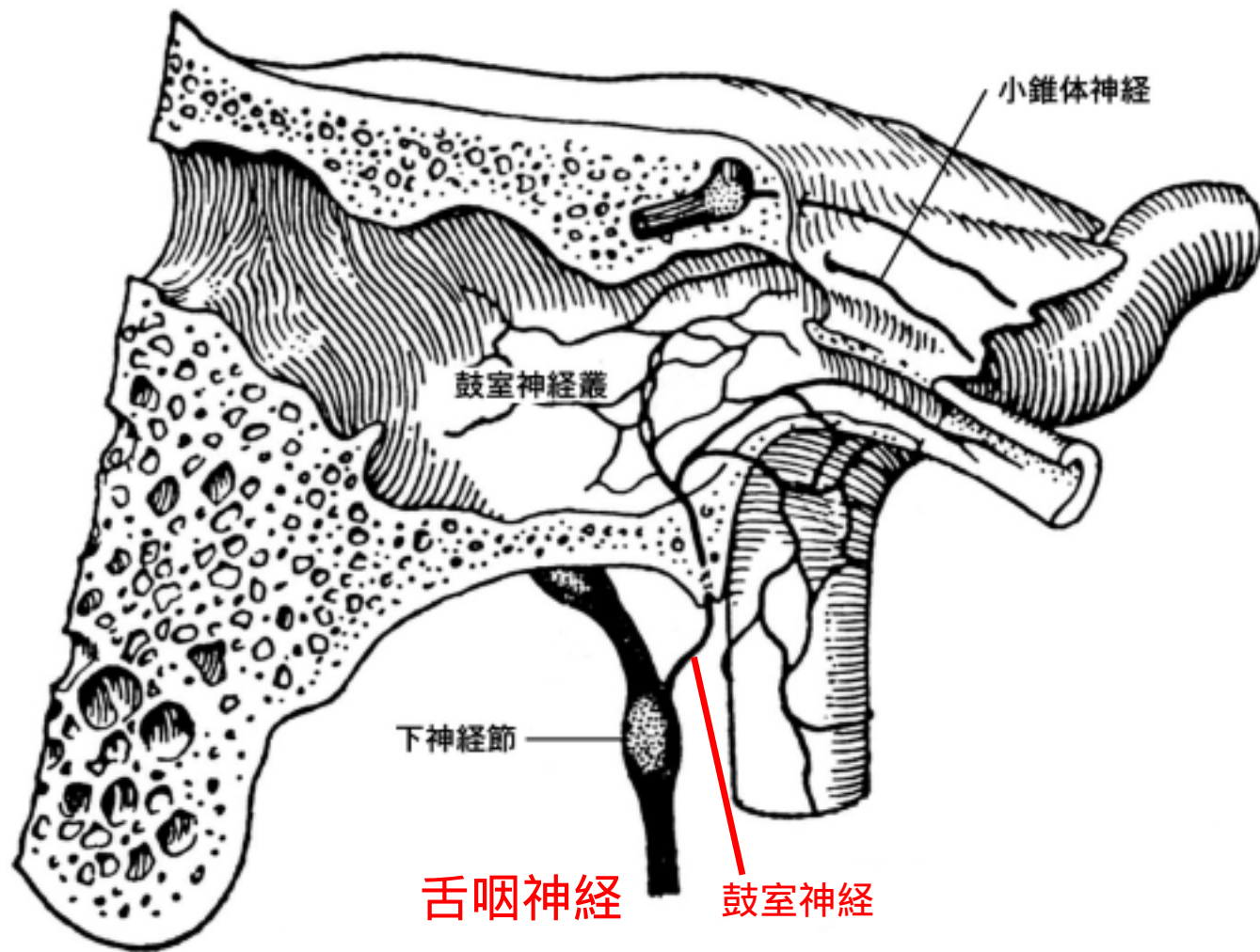
舌神経

①

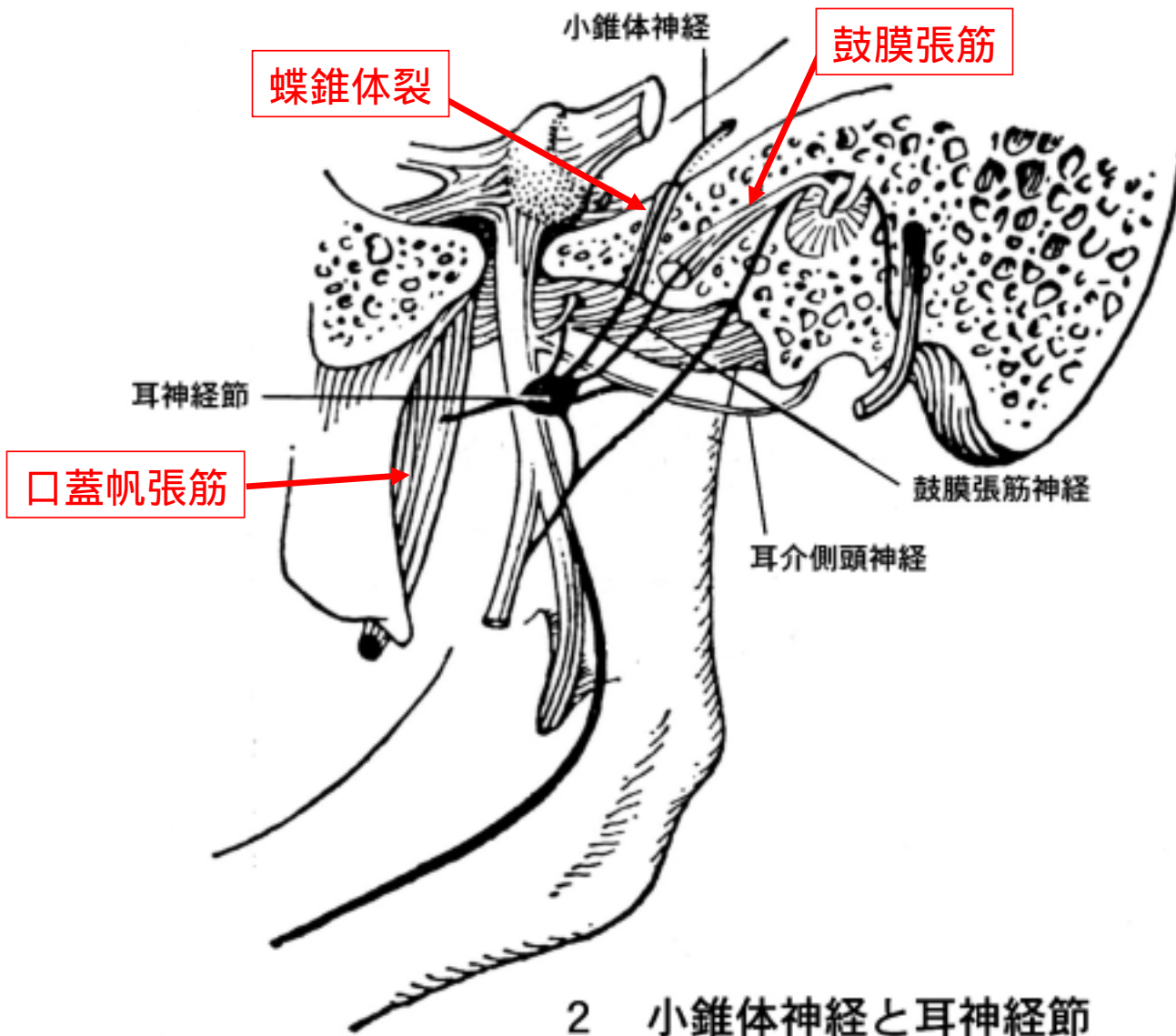
茎乳突孔

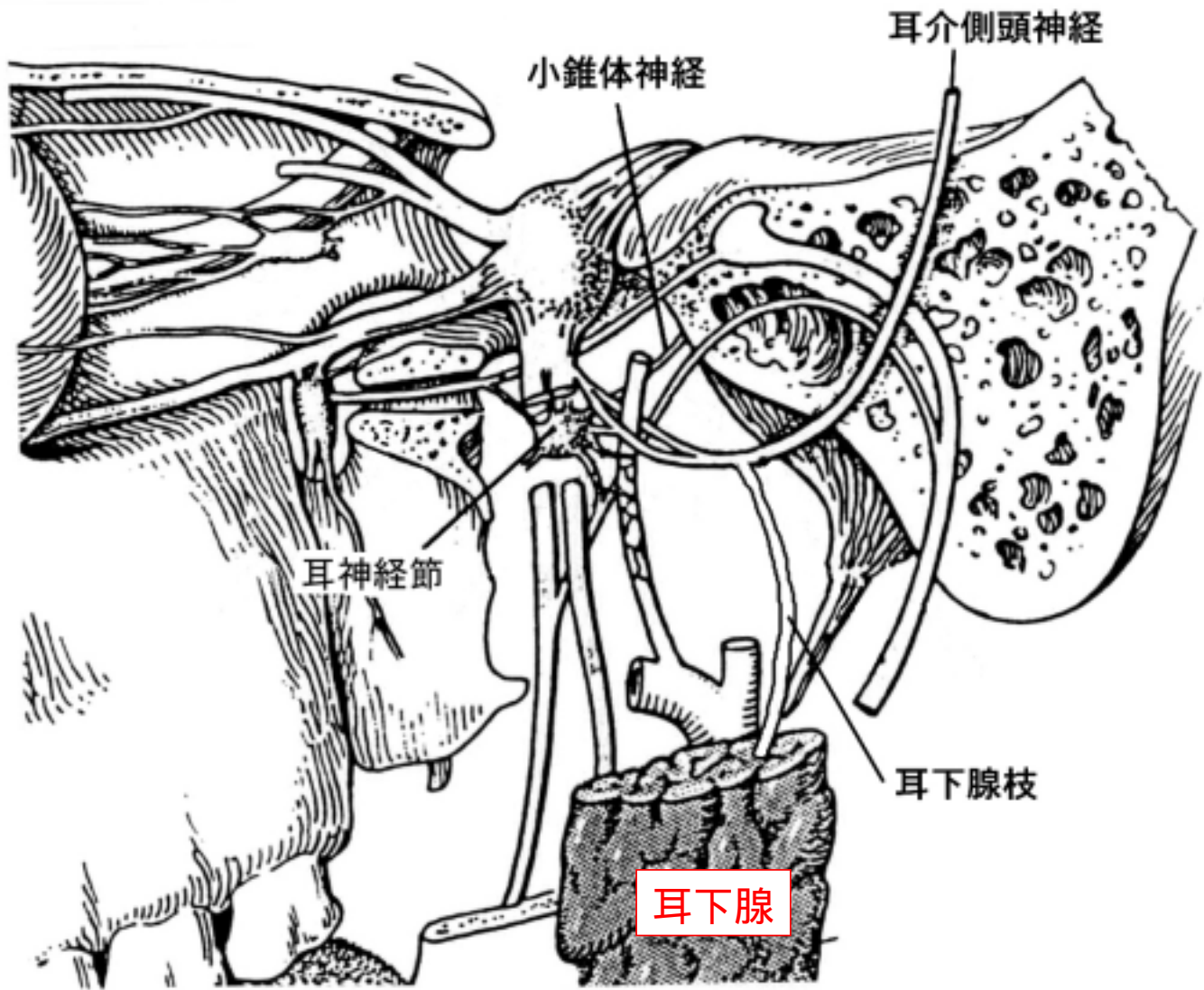
顎下神経節

顎下腺



1 鼓室神経、鼓室神経叢と小錐体神経





耳介側頭神經

小錐體神經

耳神經節

耳下腺枝

耳下腺