

<リンクノート>

※介助・見学日の翌日、17時30分までに担当医の所属講座へ提出

班 番号

担当医 : 歯科クリニック・大学病院

氏名

科 () 科 ()

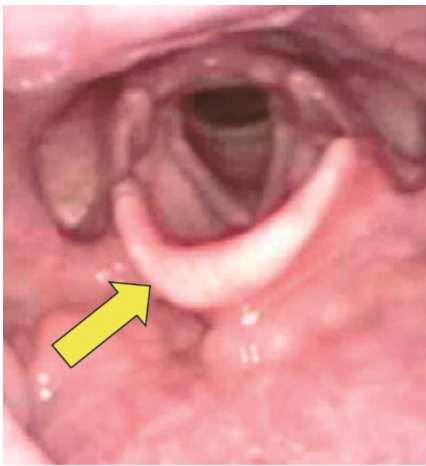
介助(見学)日 : 年 月 日 () : ~ :

処置内容 :

過去関連問題 : 国試 第108回 C-94 (補綴・高齢者)

70歳の女性。嚥下困難を主訴として来院した。半年前から自覚しているという。嚥下内視鏡検査の画像を示す。矢印で示すのはどれか。1つ選べ。

- a 気 道
- b 食 道
- c 声 帯
- d 喉頭蓋
- e 軟口蓋



嚥下内視鏡検査の画像