

<リンクノート>

※介助・見学日の翌日、17時30分までに担当医の所属講座へ提出

班 番号

担当医 : 歯科クリニック・大学病院

氏名

科 () 科 ()

介助(見学)日 : 年 月 日 () : ~ :

処置内容 :

過去関連問題 : 国試 第110回 D-40 (歯科麻酔)

60歳の男性。10年前から高血圧症、狭心症、糖尿病および脂質異常症のため加療中である。アンジオテンシンⅡ受容体拮抗薬、カルシウム拮抗薬および糖尿病治療薬を服用している。下顎右側第一大臼歯の抜去を行うこととした。処置中、強い胸痛を訴えたので、12誘導心電図を記録した。その時の血圧は152/85mmHgであった。心電図を示す。

みられる所見はどれか。1つ選べ。

- a ST上昇
- b 心室頻拍
- c 心房細動
- d 洞性頻脈
- e 左脚ブロック

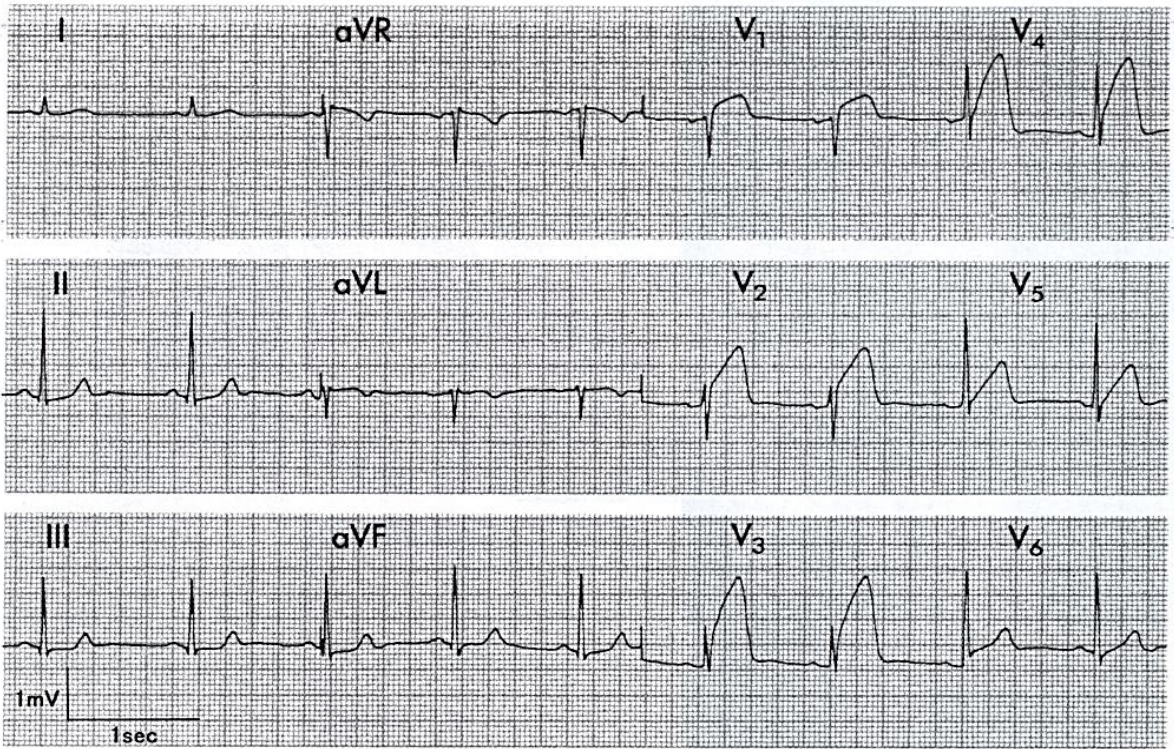


図1 心電図