

<リンクノート>

※介助・見学日の翌日、17時30分までに担当医の所属講座へ提出

班 番号

担当医 : 歯科クリニック・大学病院

氏名

科 ( ) 科 ( )

介助(見学)日 : 年 月 日 ( ) : ~ :

処置内容 :

過去関連問題 : 国試 第110回 B-44 (保存・う蝕)

35歳の男性。下顎右側第一小臼歯の冷水痛を主訴として来院した。コンポジットレジンインレー修復を行うこととした。完成した修復物の写真とその装着過程の写真を示す。装着の手順で正しいのはどれか。1つ選べ。

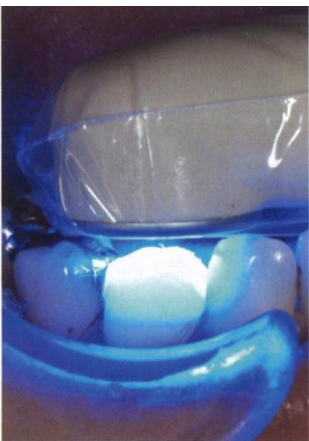
- a ア→イ→ウ
- b ア→ウ→イ
- c イ→ア→ウ
- d イ→ウ→ア
- e ウ→ア→イ
- f ウ→イ→ア



ア



イ



ウ