

リハビリテーション科学部理学療法学科カリキュラムツリー (2019年度以降入学生適用)

北海道医療大学 三方針

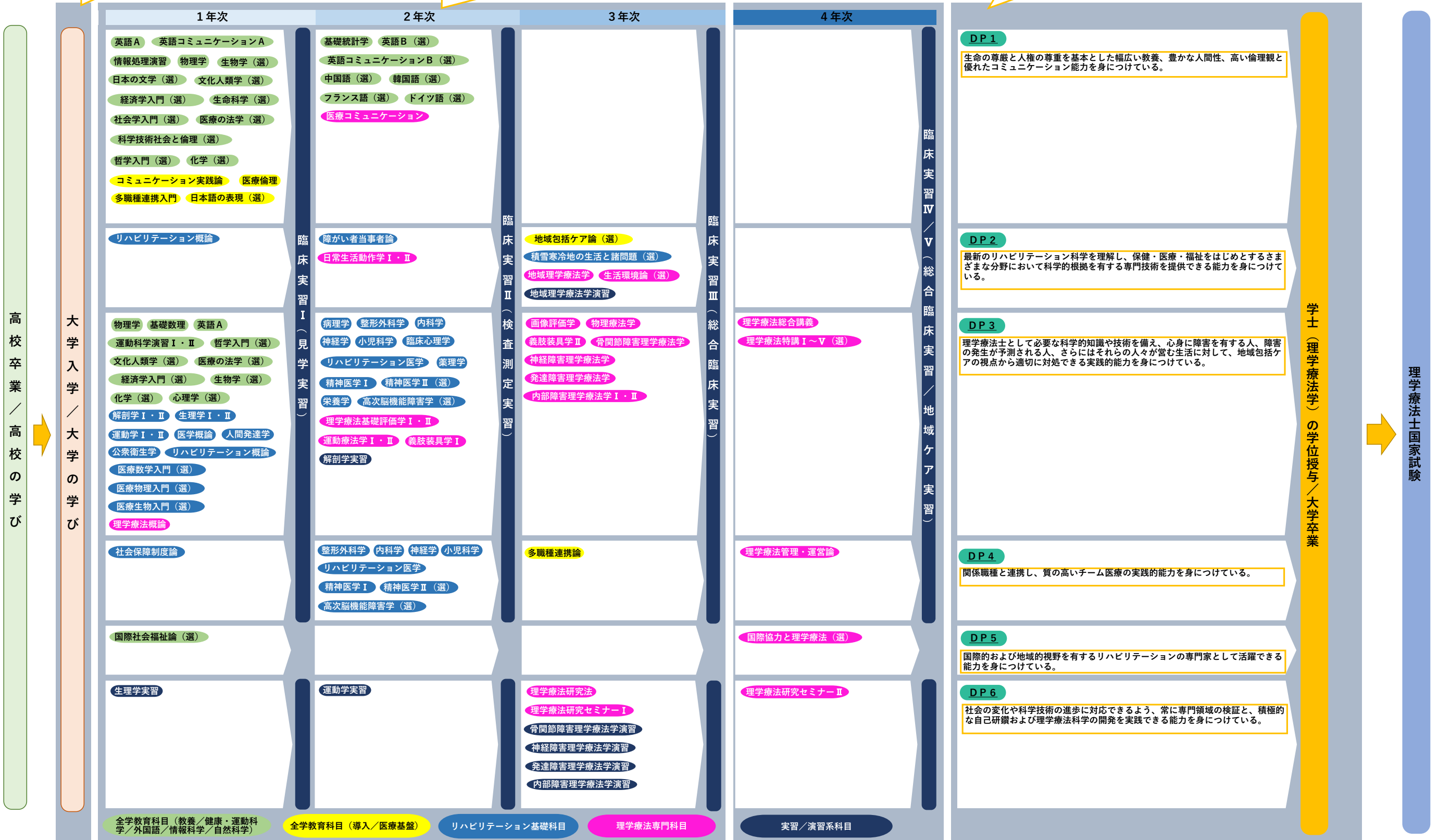
入学者受入れの方針（アドミッション・ポリシー）
教育課程編成・実施の方針（カリキュラム・ポリシー）
学位授与の方針（ディプロマ・ポリシー）

に基づき、入学から学位授与（卒業）までの『学びの過程』と、その『学びと仕事（理学療法士）への繋がり』を表に示しています。

入学者受け入れの方針
(アドミッション・ポリシー)

教育課程編成・実施の方針 (カリキュラム・ポリシー)

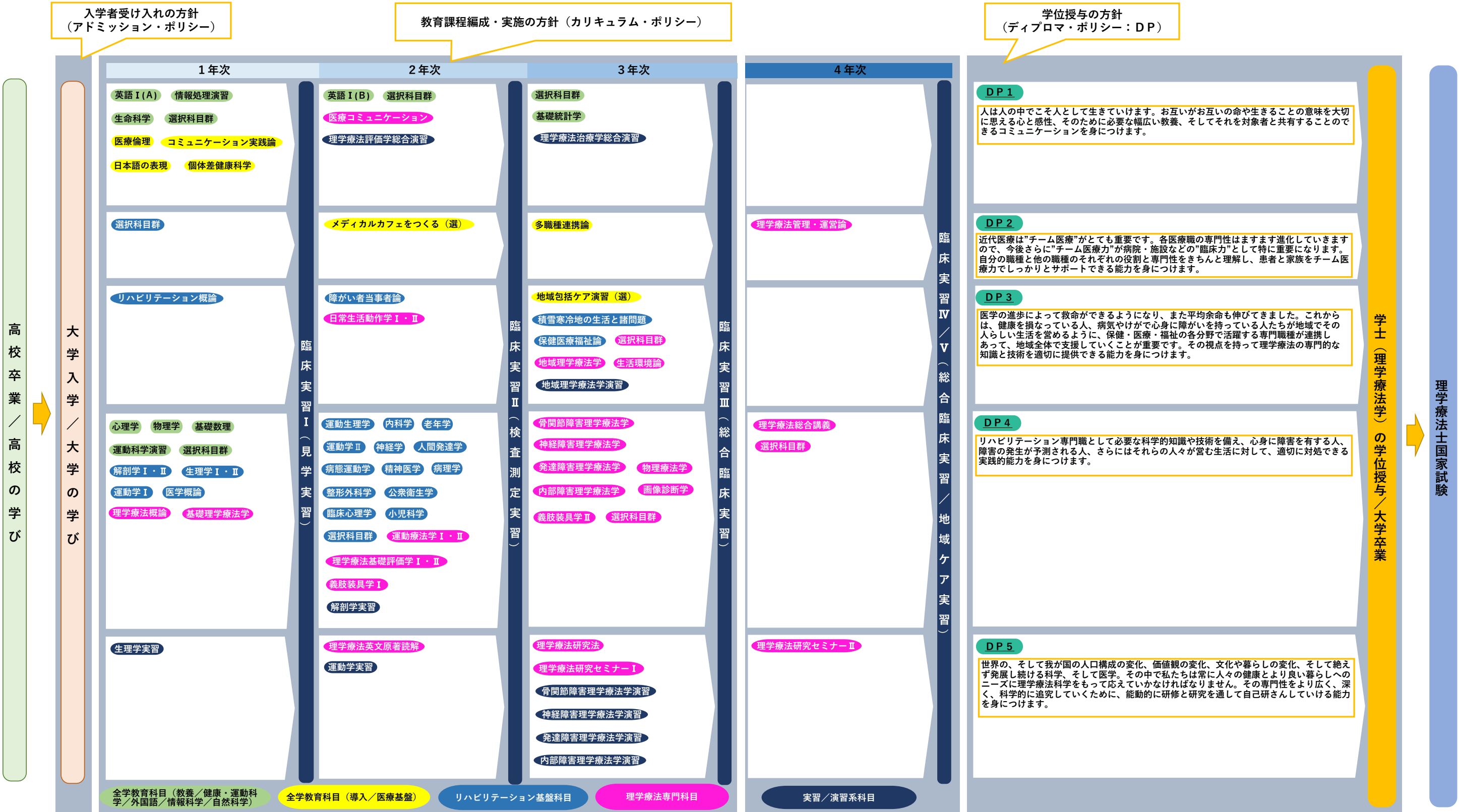
学位授与の方針
(ディプロマ・ポリシー: DP)



リハビリテーション科学部理学療法学科カリキュラムツリー (2018年度以前入学生適用)

北海道医療大学 三方針

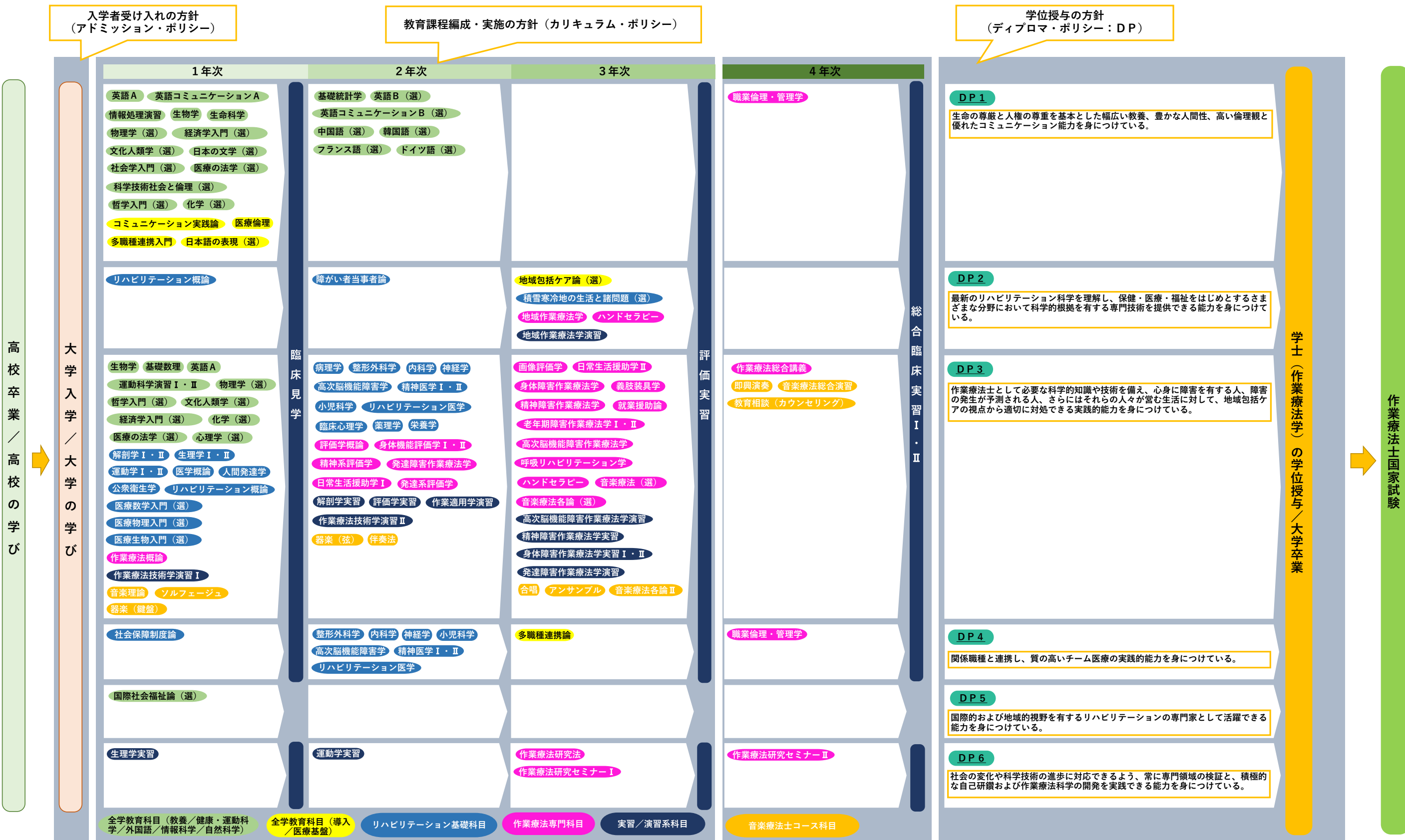
入学受入れの方針 (アドミッション・ポリシー) } に基づき、入学から学位授与 (卒業) までの『学びの過程』と、その『学びと仕事 (理学療法士) への学位授与の方針 (ディプロマ・ポリシー) } 繋がり』を表に示しています。



リハビリテーション科学部作業療法学科カリキュラムツリー (2019年度以降入学生適用)

北海道医療大学 三方針

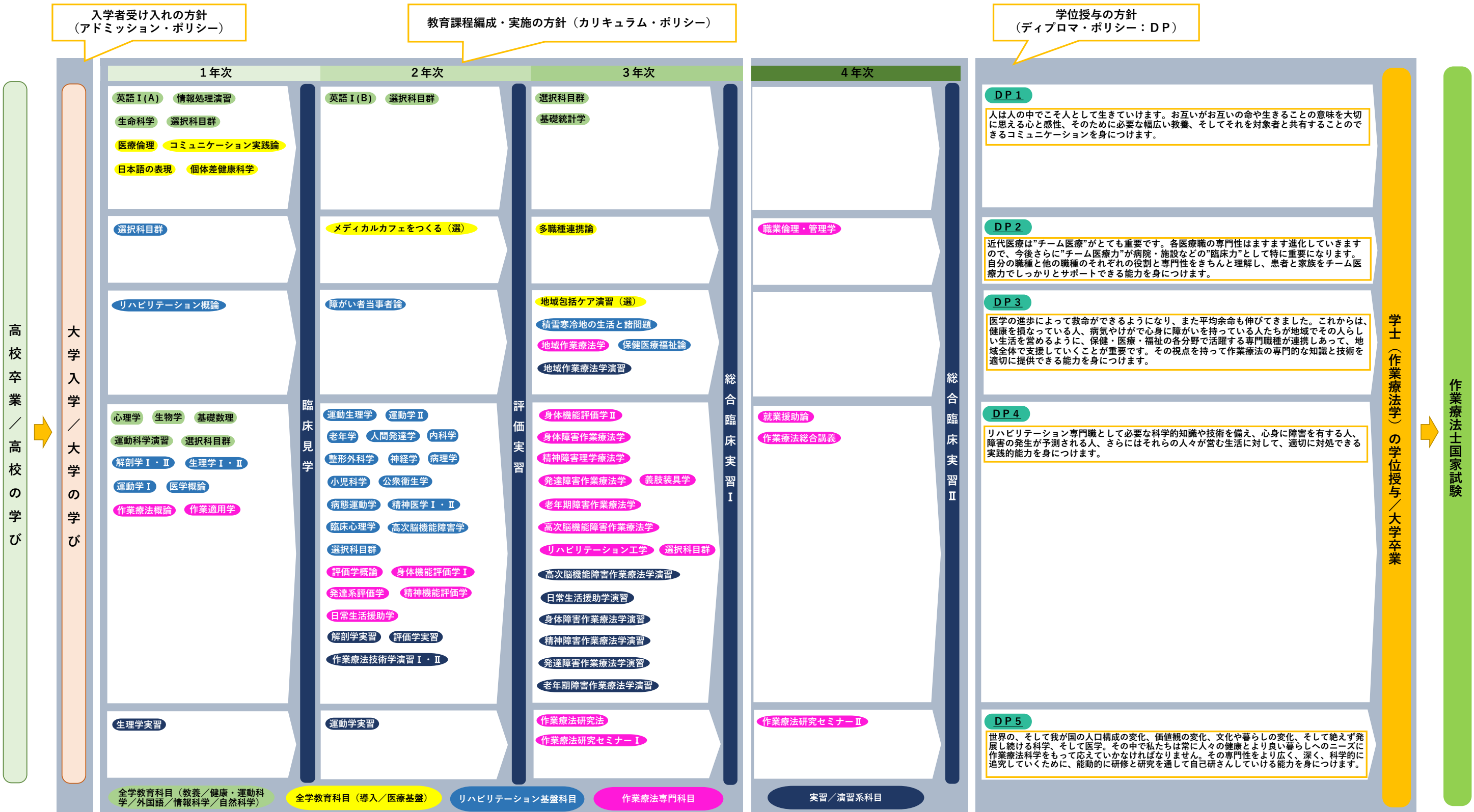
入学者受入れの方針 (アドミッション・ポリシー) } に基づき、入学から学位授与 (卒業) までの『学び
教育課程編成・実施の方針 (カリキュラム・ポリシー) } の過程』と、その『学びと仕事 (作業療法士) への
学位授与の方針 (ディプロマ・ポリシー) } の繋がり』を表に示しています。



リハビリテーション科学部作業療法学科カリキュラムツリー (2018年度以前入学者適用)

北海道医療大学 三方針

入学者受入れの方針 (アドミッション・ポリシー) } に基づき、入学から学位授与 (卒業) までの『学びの過程』と、その『学びと仕事 (作業療法士) への繋がり』を表に示しています。
 教育課程編成・実施の方針 (カリキュラム・ポリシー)
 学位授与の方針 (ディプロマ・ポリシー)



リハビリテーション科学部言語聴覚療法学科カリキュラムツリー (2019年度以降入学生適用)

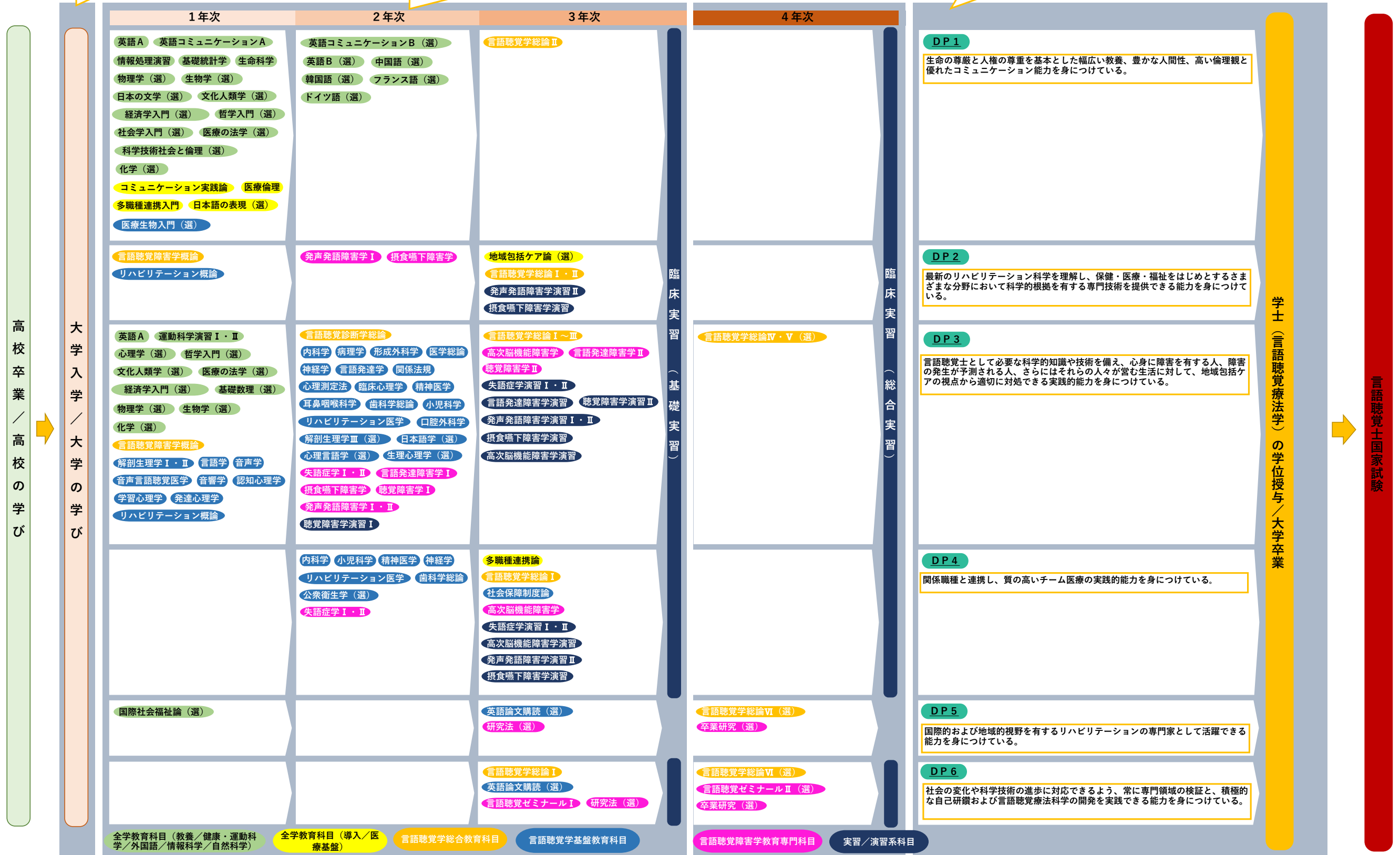
北海道医療大学 三方針

入学者受入れの方針 (アドミッション・ポリシー) } に基づき、入学から学位授与 (卒業) までの『学び
教育課程編成・実施の方針 (カリキュラム・ポリシー) } の過程』と、その『学びと仕事 (言語聴覚士) への
学位授与の方針 (ディプロマ・ポリシー) } を表に示しています。

入学者受入れの方針
(アドミッション・ポリシー)

教育課程編成・実施の方針 (カリキュラム・ポリシー)

学位授与の方針
(ディプロマ・ポリシー: DP)



リハビリテーション科学部言語聴覚療法学科カリキュラムツリー (2018年度以前入学者適用)

北海道医療大学 三方針

入学者受入れの方針（アドミッション・ポリシー）
教育課程編成・実施の方針（カリキュラム・ポリシー）
学位授与の方針（ディプロマ・ポリシー）

に基づき、入学から学位授与（卒業）までの『学びの過程』と、その『学びと仕事（言語聴覚士）への繋がり』を表に示しています。

